



Linz
in Zahlen
2007–2009

Daten und Fakten

LiNZ
verändert

Inhalt

■ Linzer Stadtgeschichte	4
■ Linzer Partnerstädte	7
■ Stadtgebiet, Lage, Fläche	8
■ EinwohnerInnen	9
■ Gebäude/Wohnungen	10
■ Soziales	10
■ Soziale Einrichtungen	11
■ Gesundheit	16
■ Sport, Freizeit	17
■ Kultur	20
■ Bildung	23
■ Wirtschaft	25
■ Tourismus	27
■ Umwelt	28
■ Verkehr	30
■ Verkehrsnetz	32
■ Ver- und Entsorgung – LINZ AG	34
■ Politik	36
■ Budget	39
■ Unternehmensgruppe Stadt Linz	41
■ Tochtergesellschaften (100 %)	42
■ Beteiligungen	44
■ Servicekontakte	46

Verwendetes Zahlenmaterial, sofern nicht anders angeführt, Jahresende 2007.
Verwendete Maßeinheiten: ha = Hektar, $\mu\text{g}/\text{m}^3$ = Mikrogramm pro Kubikmeter,
t = Tonne. Stand Stadtpolitik 2009



„Die Stadt Linz hat sich in den vergangenen Jahren in sozialer, wirtschaftlicher und kultureller Hinsicht hervorragend entwickelt. Ein hoher Grünanteil, ein dichtes Netz an Sozial- und Freizeiteinrichtungen, zahlreiche Bildungsangebote und niedrige Haushaltskosten machen Linz zur lebens- und liebenswerten Stadt. Die in der vorliegenden Broschüre enthaltenen Zahlen belegen dies eindrucksvoll“

A handwritten signature in blue ink, which appears to read 'F. Dobusch'.

Franz Dobusch

Bürgermeister der Landeshauptstadt Linz



■ Linzer Stadtgeschichte

799: Der Name Linz ist gemeinsam mit der Martinskirche erstmals in einer Urkunde bezeugt

1490: Linz wurde erstmals als Landeshauptstadt von Österreich ob der Enns bezeichnet

1848: Unruhen im Gefolge des revolutionären Geschehens in Wien, erste Bürgermeister-Wahl durch den Gemeindeausschuss (Zensuswahlrecht – nur Männer wahlberechtigt)

1873: Eingemeindung von Lustenau und Waldegg

1915: Eingemeindung von St. Peter

1919: Eingemeindung von Urfahr und Pöstlingberg, allgemeines und gleiches Wahlrecht – auch für Frauen

1923: Eingemeindung von Kleinmünchen

1934: Ausbruch des Bürgerkrieges in Linz, Februarkämpfe

1938: Anschluss Österreichs an das Deutsche Reich, Aufbau der Rüstungsindustrie, Eingemeindung von Ebelsberg und St. Magdalena

1939: Eingemeindung des Keferfeldes
Gründung der städtischen Musikschule

1945: Kriegsende, Beginn der Besatzungszeit (Amerikaner und Sowjets)

1947: Gründung der Volkshochschule
Gründung der Kunstschule

1950: Wiedereröffnung der städtischen Musikschule

1955: Ende der Besatzungszeit

1962: Gründung der Hochschule für Sozial- und Wirtschaftswissenschaften – seit 1972 Johannes Kepler Universität Linz

1973: Kunstschule Linz wird zur Kunsthochschule Linz – seit 2000 Kunstuniversität Linz

1974: Eröffnung Brucknerhaus
Eröffnung Linzer Stadt- und Sporthalle

1984: Eröffnung Posthof 1

1985: Eröffnung Neues Rathaus

1990: Eröffnung Posthof 2

1994: Eröffnung Design Center
Eröffnung Seniorenzentrum Kleinmünchen (erste Pflegeeinrichtung der „Neuen Generation“)

1996: Eröffnung Ars Electronica Center 1

1997: Eröffnung Altes Rathaus (revitalisiert)

2000: Gründung der LINZ AG aus ESG und SBL
Eröffnung Umfahrung Ebelsberg

2001: Straßenbahnverlängerung nach Ebelsberg

2002: Abschluss der vierten und letzten AKh-Bauetappe nach insgesamt 20-jähriger Bauzeit

2003: Eröffnung Lentos
Eröffnung Intersport Arena

2004: Eröffnung neuer Hauptbahnhof Linz
Eröffnung unterirdische Straßenbahn zwischen Blumau und Bulgariplatz, Nahverkehrsdreh-scheibe

2005: Große Verwaltungsreform des Magistrats
Straßenbahnverlängerung in die solarCity

2006: Gründung AKh Linz GmbH
Gründung Seniorenzentren Linz GmbH

2007: Eröffnung Wissensturm (Volkshochschule und Zentrale der Stadtbibliothek)
Eröffnung Landschaftspark Bindermichl-Spallerhof

2008: Seit 1991 entstanden 14 neue Senioren-zentren (8 städtische, 6 private)

■ Linzer Partnerstädte

seit 1975 Halle an der Saale (D)
www.halle.de

seit 1977 Gabès (Tunesien)

seit 1983 Saporoshje (Ukraine)

seit 1983 Chengdu (China)
www.chinats.com/chengdu/

seit 1987 Linz am Rhein (D)
www.linz-rhein.de

seit 1987 Budweis (Tschechien)
www.budweb.cz

seit 1988 Kansas City, Kansas (USA)
www.kansascity.com

seit 1988 San Carlos (Nicaragua)

seit 1991 Kwangyang (Südkorea)

seit 1992 Modena (Italien)
www.comune.modena.it

seit 1993 Nishnij Nowgorod (Russland)

seit 1995 Berlin-Charlottenburg (D)
www.berlin-charlottenburg.de

Norrköping (Schweden) gemein-
sam mit Linköping (Schweden)
www.norrkoping.se
www.lingkoping.se

Tampere (Finnland)
www.tampere.fi

seit 2008 Albufeira (Portugal)
www.cm-albufeira.pt

■ Stadtgebiet, Lage, Fläche

Geografische Lage

nördliche Breite	48°18'11"
östliche Länge	14°17'26"
mittlere Seehöhe	260 m

Fläche 9.598 ha

davon: Grünland, Wald	5.930,60 ha (61,79 %)
Gewässer	580,78 ha (6,05 %)
Bauflächen	1.220,49 ha (12,72 %)
Sonstige Flächen	1.866,09 ha (19,44 %)

Quelle: Statistik Austria (Stand 2005)

■ EinwohnerInnen

Hauptwohnsitze 189.528

Geschlechterverteilung

Frauen	99.504	52,5 %
Männer	90.024	47,5 %

Altersverteilung

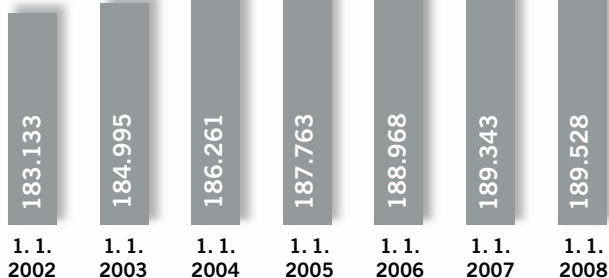
0 bis 14 Jahre	25.297	13,3 %
15 bis 59 Jahre	117.794	62,1 %
über 60 Jahre	46.437	24,6 %

Geburten	1.836
Todesfälle	1.997

(Stand 1. Jänner 2008)

Hauptwohnsitzbevölkerung Entwicklung 2002 bis 2007

EinwohnerInnen



■ Gebäude/Wohnungen

Häuser- und Wohnungsbestand

Gebäude	22.539
Wohnungen	106.042
Genossenschaftswohnungen	49.549
Wohnungen im Eigentum	15.611
Sonstige Wohnungen	40.882
Wohnungen mit Gas	41.652
Wohnungen mit Fernwärme	48.741
Anzahl geförderte Lifteinbauten seit 1996	797

■ Soziales

in Millionen Euro

Sozialausgaben städtischer Haushalt

	Ausgaben
Gesamt	154,13
davon:	
Kinder- und Jugend-Services	31,53
Geschlossene Sozialhilfe	55,04
Offene Sozialhilfe	9,23
Erziehungshilfe in Einrichtungen	7,90
Erziehungshilfe in Familien	1,85
Mobile Dienste	5,89
Sozialhilfearbeit	2,77
Essen auf Rädern	1,08
Sozial - Transfers an das Land OÖ	19,30
Sonstiges	19,54

SZL: Seniorenzentren Linz GmbH

	Ausgaben
Gesamt	35,48

Investitionen im Sozialbereich

	Ausgaben
Gesamt	10,30

■ Soziale Einrichtungen

Kinder und Jugend - Stadt Linz

	Betreuungsplätze
7 Krabbelstuben	370
47 Kindergärten	3.500
31 Horte	3.039
Kinder- und Jugendwohnhaus Johannesgasse	24
Jugendwohngemeinschaft SISAL	8

Mutter-Kind-Haus (max. 30 Plätze) 12 Wohnungen

	Besuche
Familienzentrum Pichling	15.703
Eltern-Kind-Zentrum Ebelsberg	22.128
15 Eltern- und Mutterberatungsstellen	18.753
Institut für Familien- und Jugendberatung	4.508

Erziehungsberatung, kinderpsychologische Diagnostik, Kinderpsychotherapie, Familienberatung und -therapie, Rechtsberatung in familienrechtlichen Fragen u.a.

First Love Ambulanz der Kinder- und Jugendservices
und des AKh 176 Beratungen

Kinder und Jugend - Private

	Betreuungsplätze
8 Krabbelstuben	140
1 Caritas	10
7 Sonstige	130
43 Kindergärten	1.948
23 Caritas	1.080
20 Sonstige	868
187 Tagesmütter	695

8 Horte	516
3 Caritas	317
5 Sonstige	199

	Besuche
9 Eltern-Kind-Zentren	ca. 65.000
5 Kinderfreunde	ca. 21.000
3 OÖ Familienbund	ca. 24.500
1 Eltern-Kind-Zentrum Linz (Verein)	ca. 20.000

Verein Jugend und Freizeit

- 12 Jugendklubs
- 7 Jugendberatungsstellen
- 1 Teenie-Projekt
- 1 Kooperationsprojekt „Zoom“ (mit dem ArbeitnehmerInnen-Begegnungs-Zentrum-Linz Mitte der Diözese Linz)
- 3 Streetworkprojekte

Finanzierung: 70% Stadt Linz, 29% Land OÖ., Rest Bund und Eigen-erträge. Eine Ausnahme bilden die Streetworkprojekte, die jeweils von Stadt und Land zu je 50% finanziert werden.

Verein für Sozialprävention und Gemeinwesenarbeit

	TeilnehmerInnen
move - Beschäftigungsprojekt	123
100 % Stadt Linz	
time - Zeittauschbörse	70
100 % Stadt Linz	
sebou - Seniorenboutique	
100 % Stadt Linz	
kick - Jugendbeschäftigungsmaßnahme	82
50 % Stadt Linz, 50 % Land OÖ, die Deckung des Lebensunterhaltes der Jugendlichen übernimmt das AMS	
woman - Frauenberatung	199
Stadt Linz 31 %, Land OÖ 17,5 %, AMS 41 %, BKA Frauen 10,5 %	

factory - Produktionsschule 129

Land OÖ 51 %, AMS 49 %

learn - Lerncenter 50

83 % BM für Unterricht, Kunst und Kultur, 14,7 % ESF, 2.3 % Land OÖ

Bily – Jugend-, Familien- und Sexualberatung

1.452 Beratungen

SeniorInnen – Stadt Linz

Seniorenzentren Linz GmbH

8 Seniorenzentren (SZ) für Pflege Betreuungsplätze
1.286

SZ Kleinmünchen 131

SZ Dornach 131

SZ Neue Heimat 128

SZ Franckviertel 128

SZ Keferfeld-Oed 90

SZ Ebelsberg 30

SZ Spallerhof 516

SZ Franz Hillinger 132

3 Tageszentren (insgesamt 100 Plätze)

23.625 Besuche

17 Clubs Aktiv - für SeniorInnen

56.076 Besuche

SeniorInnen - Private

7 private Seniorenheime Betreuungsplätze
832

Sonnenhof Lenaupark 130

Sonnenhof Freinberg 128

Kreuzschwestern 105

Caritas/Karl Borromäus	98
Caritas/St. Anna	86
Franziskusschwestern	120
Kursana*	165
(70 davon von der Stadt Linz angemietet)	

*nicht im Sozialhilfeverband Linz Stadt

Betreubare Wohnungen **239**

Bethlehemstraße, Zentrum	32
Ferihumerstraße, Urfahr	32
Haselgrabenweg, Urfahr	15
Keimelmayrgut, Landwiedstraße	37
Lenaupark, Makartstraße	15
Rudolfstraße 8a, Urfahr	44
Rudolfstraße 8-12, Urfahr	28
Sennweg 2, Ebelsberg	18
SZ Neubauzeile, Neue Heimat	18

Mobile Dienste

AnbieterInnen

Volkshilfe, Caritas, Samariterbund, Rotes Kreuz, Oberösterreichisches Hilfswerk, Evangelische Diakonie, Verein Miteinander, mit insgesamt 195 MitarbeiterInnen.

Hauskrankenpflege	1.548 KundInnen
Mobile Altenbetreuung	2.083 KundInnen
Essen auf Rädern (im Durchschnitt)	656 KundInnen

Die Stadt Linz ist verantwortlich für die Gesamtkoordination (Auftragsvergabe, Controlling, Vor- beziehungsweise Mitfinanzierung).

Obdachlosenbetreuung

Sozialverein B37

Wohnplätze, Tagesbetreuung, Beratung

117.723 Nächtligungen

B37	Wohnheim Bethlehemstraße
PSVN	Psychosoziale Notversorgung Bethlehemstraße
SCHU	Übergangswohnheim - Schumannstraße
ALOA	Wohnheim Aktiv leben ohne Alkohol
NOWA	Notschlafstelle Anastasius-Grün-Straße
TAGO	Tagesstruktur Goethestraße
MOWO	Mobile Wohnbetreuung
ABS	Alkoholberatungsstelle Linz
PSD	Psychologischer Dienst
OBST	Outreachwork

Weitere Obdachloseneinrichtungen

ARGE für Obdachlose
Evangelische Stadtdiakonie
Verein Wohnplattform
Caritas-Wärmestube

Weitere soziale Einrichtungen

Frauenhaus Linz
Haus für Mutter und Kind
Wohnplatz – Soziale Initiative
Wohngruppe Allein mit dem Kind
Jungfamilie – Sozialpädagogisches Jugendwohnheim

■ Gesundheit

Krankenhäuser

3.886 Betten

Allgemeines Krankenhaus der Stadt Linz	989
Landes-Nervenklinik Wagner-Jauregg	750
Landes-Frauen- und Kinderklinik	268
Krankenhaus der Barmherzigen Schwestern	685
Krankenhaus der Elisabethinen	533
Krankenhaus der Barmherzigen Brüder	372
Diakonissen-Krankenhaus	120
Unfallkrankenhaus	155
Tagesklinik Linz	14

Niedergelassene ÄrztInnen

Gesamtzahl	601
Praktische ÄrztInnen	185
FachärztInnen	416
Anästhesiologie	5
Augenheilkunde	26
Chirurgie	22
Gynäkologie	42
HNO	18
Haut- und Geschlechtskrankheiten	16
Hygiene und Mikrobiologie	1
Innere Medizin	30
Kinder- und Jugendheilkunde	17
Labordiagnostik	5
Lungenheilkunde	10
Neurochirurgie	3
Neurologie und Psychiatrie	35
Nuklearmedizin	1
Orthopädie	25
Pathologie	2

Physikal. Medizin	1
Plastische Chirurgie	5
Radiologie	9
Unfallchirurgie	20
Urologie	13
Zahn-, Mund-, u. Kieferheilkunde	109
Kieferchirurgie	1

Weiters gibt es in Linz 1.250 ÄrztInnen, die in den Linzer Spitälern tätig sind.

Linzer Frauen Gesundheitszentrum 521 Beratungen

OÖ Gebietskrankenkasse	
Fachambulatorium Linz	19.491 PatientInnen
Zahnambulatorium Linz	85.640 PatientInnen

Apotheken

insgesamt 39

mit 164 ApothekerInnen

■ Sport, Freizeit

Anerkannte Sportvereine in Linz

(laut Landessportorganisation Oberösterreich)	300
davon Dachverbandssportvereine	215

		Mitglieder ca.
ASKÖ	103 Vereine	46.000
UNION	66 Vereine	40.000
ASVÖ	46 Vereine	18.000

Sportanlagen

LIVA

1 Stadion
1 Intersport Arena

- 3 Sportparks - Lissfeld, Auwiesen,
Pichling (Eröffnung Oktober 2008)
- 4 Tennisanlagen (Stadion und Sportparks)

LINZ AG

- 2 Eissporthallen
- 1 Sport- und Freizeitanlage (Ebelsberg)
- 5 städtische Hallenbäder mit Sauna
- 4 Freibäder
- 7 Kinderbäder
- 3 Badeseen
- 3 Kunsteisbahnen

Schwimmen Winter	240.724 BesucherInnen
Schwimmen Sommer	325.487 BesucherInnen
Kinderbäder	40.250 BesucherInnen
Sauna	235.091 BesucherInnen
Kunsteisbahnen	76.023 BesucherInnen

Anlagen der Stadt Linz

öffentlich zugänglich = städtische Einrichtungen, die für alle frei zugänglich sind und keine Vereinsmitgliedschaft voraussetzen.

111 Kinder- und Jugendspielplätze

- 15 Basketball-Anlagen auf Kinder- und Jugendspielplätzen
- 1 Basketballplatz
- 1 Beach-Socceranlage
- 31 Beach-Volleyballfelder (18 öffentlich zugänglich)
- 3 BMX-Anlagen
- 11 Fun-Courts (multifunktionale Kleinsportanlagen)
- 1 Fun-Kunstrasenplatz
- 36 Fußballwiesen mit Toren auf Kinder- und Jugendspielplätzen
- 17 Laufstrecken (ca. 50 km, davon 31 km beleuchtet)
- 9 Skateranlagen

29	Städtische Sportanlagen (7 öffentlich zugänglich)
5	Städtische Spielhallen
51	Städtische Turnsäle
16	Streetballanlagen auf Kinder- und Jugendspielplätzen

Vereine, Private

1	Bogensportanlage	Verein
2	Bowlinghallen	Verein
1	Inline-Hockeyplatz	Verein
2	Kletterwände (BORG: TVN und ÖAV, Auwiesen: TVN und öffentlich)	Verein
1	Modellflugplatz	Verein
1	Paddelbecken-Halle	Verein
1	Ruderbecken-Halle	Verein
2	Reitsportanlagen	Verein
9	Schießsportanlagen	Verein
1	Segelflugplatz	Verein
2	Badmintonhallen	Verein/Privat
2	Driving Ranges	Privat
17	Fitness-Center	Privat
1	Go-Kart-Anlage (Holzstraße)	Privat
1	Golfanlage (9 Loch)	Privat
13	Kegelanlagen	Verein/Privat
7	Miniatur- und Minigolfanlagen	Verein/Privat
1	Modellautostrecke	Verein/Privat
2	Squashanlagen	Verein/Privat
42	Vereins- und Betriebssportanlagen	Verein/Privat
1	Hammerwurfanlage	Verein/Privat
27	Stocksportanlagen (117 Bahnen, davon 37 überdacht oder Halle) *	Verein/Privat
41	Tennisanlagen (173 Freiplätze) *	Verein/Privat
7	Tennishallen (23 Plätze) *	Verein/Privat
1	Trainingszentrum (Auf der Gugl)	Land OÖ

*Ein Teil der angeführten Anlagen werden auch von Bund, Land und Unternehmen der Stadt Linz (LIVA, LINZ AG) betrieben.

Internationale Veranstaltungen

OMV Linz Donau Marathon	mehr als 13.600 LäuferInnen
Generali Ladies Tennis Grand Prix	rund 28.000 BesucherInnen
CSIO Reit- und Springturnier	mehr als 10.000 BesucherInnen

■ Kultur

Einrichtungen Stadt Linz

Museen der Stadt Linz

	BesucherInnen
Lentos Kunstmuseum Linz	53.143
Nordico	6.820
LinzGenesis	8.936
Ars Electronica Center	56.000

LIVA - Kultur

	BesucherInnen
Brucknerhaus	154.950
Posthof	81.078
Rosengarten	2.933
Kuddelmuddel	24.885
davon:	
Theater des Kindes	14.409
Linzer Puppentheater	4.485

	BesucherInnen
14 Volkshäuser	292.597

	Entlehnungen
Stadtbibliothek Wissensturm und 10 Zweigstellen	830.289

	BesucherInnen
Archiv der Stadt Linz	4.071

Einrichtungen Land OÖ

Landestheater Linz Saison 2006/2007	BesucherInnen
-------------------------------------	---------------

Großes Haus	125.943
Kammerspiele	76.061
u\hof	14.592
Eisenhand	10.597

Landeskulturzentrum Ursulinenhof	224.735
Adalbert Stifter Haus (Literatur)	11.863
OK Offenes Kulturhaus Oberösterreich	13.955

Oberösterreichische Landesmuseen

	BesucherInnen
Schlossmuseum	88.900
Landesgalerie Oberösterreich	27.430
Biologiezentrum Dornach-Auhof	13.515

	Entlehnungen
Landesbibliothek	78.361

Weitere kulturelle Einrichtungen

	BesucherInnen
Theater Phönix	22.891
Stadtwerkstatt	15.500
Linzer Kellertheater	4.825
Chamäleon – Erstes Linzer Varietè Theater	6.000
KAPU	10.800

	BesucherInnen
Kulturzentrum HOF	35.000
Architekturforum OÖ	4.655

21 Galerien und Ausstellungsräume

Kinos	Sitzplätze	BesucherInnen
City Kino	193 (2 Säle)	63.484
Movimiento	127 (2 Säle)	65.420
Cineplexx	2.281 (10 Säle)	keine Daten
Cinematograph	35	1.403
Zahnmuseum		1.414
Cowboy Museum		3.300

Veranstaltungen

	BesucherInnen
Ars Electronica Festival	31.500
Brucknerfest	10.654
Klangwolken (Klassische -, Visualisierte -)	103.000
Kinderklangwolke	4.000
Filmfestival Crossing Europe	13.000
Festival der Regionen	15.000
LinzFest	30.000
Pflasterspektakel	220.000
Kultursommer Sparkassen-Musikpavillon	5.935
Serenadenkonzerte im Arkadenhof Landhaus	1.644
voestival	3.600

■ Bildung

Bildungseinrichtungen

(Schuljahr 2007/2008)

Schulen Stadt Linz **14.641 SchülerInnen**

36	Volksschulen	6.139
15	Hauptschulen	3.416
3	Sonderschulen	259
2	Polytechnische Schulen	369

Musikschule der Stadt Linz 4.458

Schulen Land OÖ

9 Berufsschulen 9.887 SchülerInnen

Landes-Lehranstalt für
Hör- und Sehbehinderte 236 SchülerInnen

Bundesschulen

Übungsvolksschule und
Übungshauptschule 344 SchülerInnen

10 Allgemein bildende
höhere Schulen 8.078 SchülerInnen

12 Berufsbildende mittlere und
höhere Schulen 8.152 SchülerInnen

Schulen verschiedener Trägerschaft

4 private Volksschulen, 4 private Hauptschulen
1.307 SchülerInnen

AHS solarCity der Stadt Linz (Privatschule mit Öffent-
lichkeitsrecht) 231 SchülerInnen

Gymnasium und Wirtschaftskundliches Realgymnasium
des Schulvereins der Kreuzschwestern 562 SchülerInnen

Bildungsanstalt für Kindergartenpädagogik der Kreuz-
schwestern 255 SchülerInnen

Petrinum (AHS)	512 SchülerInnen
Aloisianum (AHS)	285 SchülerInnen
Oberstufenrealgymnasium der Diözese Linz	465 SchülerInnen

Universitäten

Johannes Kepler Universität	13.414 Studierende
Rechtswissenschaftliche Fakultät	4.833
Sozial- Wirtschaftswissenschaftl. Fakultät	8.246
Naturwissenschaftliche Fakultät	3.570

Kunstuniversität	1004 Studierende
Anton Bruckner Privatuniversität	940 Studierende
Katholisch-Theologische Privatuniversität	482 Studierende

Fachhochschule **640 Studierende**

Studienrichtungen

Medizintechnik	180
Sozialmanagement	90
Verwaltungsmanagement	80
Sozialarbeit	210
Sozial- und Verwaltungsmanagement	60
Services of General Interest	20

Hochschulen

Trägerschaft Bund

Pädagogische Hochschule	556 Studierende
Berufspädagogische Hochschule	147 Studierende

Trägerschaft Diözese

Pädagogische Hochschule	1.177 Studierende
Religionspädagogisches Institut	4.384 Studierende

Erwachsenenbildung

Volkshochschule*	23.653 KursteilnehmerInnen
BFI**	20.840 KursteilnehmerInnen
WIFI***	38.000 KursteilnehmerInnen

*Stadt Linz und AK

**Berufsförderungsinstitut - Arbeiterkammer

***Wirtschaftsförderungsinstitut - Wirtschaftskammer

Bildungshäuser

AK-Bildungshaus Jägermayrhof
Bildungszentrum St. Magdalena
Bildungshaus Betriebsseminar
Bildungsinstitut pro mente
Haus der Frau

Wirtschaft

Betriebe in Linz **6.292**

Industrie, Gewerbe	740
Handel	1.296
Hotellerie, Gastronomie	546
Land- und Forstwirtschaft	20
Private und öffentliche Dienste	3.690
davon:	
Verkehr und Nachrichtenübermittlung	272
Banken und Versicherungen	161
Rechts- und Wirtschaftsdienste	1.615
Öffentliche Verwaltung, Sozialversicherung	122

Bildungswesen	104
Gesundheits- und Sozialwesen	563
Vereine, Interessenvertretungen	399
Kultur und Sport	117
Sonstige	337

Gewerbeberechtigungen **14.777**

Arbeitsplätze **203.139**

Frauen	95.537
Männer	107.602
davon Selbstständige	10.087

Nach Branchen gegliedert

Land- und Forstwirtschaft	353
Energie, Wasser	2.919
Chemikalien, Glas, Stein	3.830
Metallerzeugung und -verarbeitung	10.157
Maschinen, Elektrotechnik, Fahrzeuge	7.477
Nahrungsmittel und Getränke	2.896
Verlag und Druck	1.603
Textilien, Leder, Holz, Kunststoff, Schmuck	2.008
Bau	13.087
Gastronomie, Hotellerie	3.794
Handel, Lagerung	26.210
Gesundheits- und Sozialwesen	16.678
Kreditwesen und Versicherungen	10.598
Verkehr, Transport, Nachrichtenübermittlung	5.642
Unterricht	3.822
Kultur, Sport, Unterhaltung	1.370
Datenverarbeitung, Dienstleistungen, Forschung, Realitätenwesen	31.726
Öffentliche Verwaltung, Interessenver- tretungen, Sozialversicherung, Vereine	33.915
BeamtInnen	14.967
Selbstständige	10.087

Arbeitslosenquote

Jahresdurchschnitt 2007

3,4 Prozent

Top Ten ArbeitgeberInnen

(Jänner 2008)

	MitarbeiterInnen
voestalpine	9.900
Siemens	3.620
ÖBB	3.600
MCE	2.752
LINZ AG	2.714
Raiffeisenlandesbank	2.045
Schachermayer	1.309
Plasser & Theurer	1.150
Borealis	1.100
Quelle	1.045

Mittleres Monatsbruttoeinkommen

Männer: 2.765 Euro (das sind im Schnitt 361 Euro über dem österreichischen Vergleichswert)

Frauen: 1.641 Euro (das sind im Schnitt 29 Euro über dem österreichischen Vergleichswert)

■ Tourismus

Betriebe

	Betten
Gesamt	4.798
10 Vier-Stern-Betriebe	1.696
12 Drei-Stern-Betriebe	1.215
24 Zwei-/Ein-Stern-Betriebe	1.535
1 Jugendherberge	236
3 Sonstige Unterkünfte	73
4 Privatquartiere	43

Nächtigungen 2007

Gesamt	675.834
Durchschnittliche Aufenthaltsdauer (Tage):	1,74
Gäste - Inland	321.420
Durchschnittliche Aufenthaltsdauer (Tage):	1,71
Gäste - Ausland	354.414
Durchschnittliche Aufenthaltsdauer (Tage):	1,78
Gäste aus: Deutschland	156.651
Italien	28.353
USA	11.696
NL	11.341
CH/FL	10.987

Umwelt

Klima

Mitteleuropäisch;

Temperatur im langjährigen Monatsmittel: -1,6° im Jänner und Februar und bis zu 20 Grad in den Sommermonaten Juli und August.

Durchschnittliche Niederschlagsmenge: ca. 50 mm in den Monaten Oktober bis April, bis zu 95 mm in den Sommermonaten.

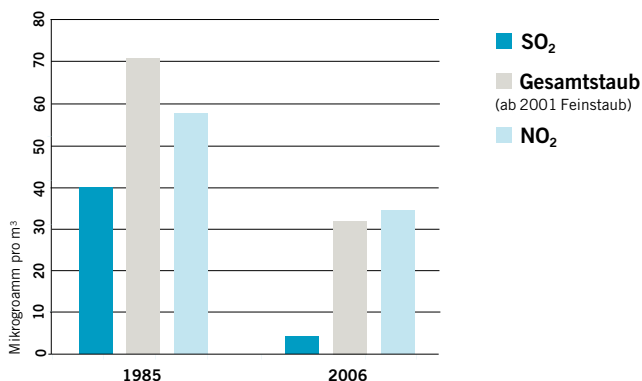
Langjährige mittlere Jahrestemperatur 1961 - 1990: 8,8° C.

Luftgüte

Das ehemals problematische Umweltimage als Industriestandort hat Linz durch äußerst konsequente Maßnahmenpakete seit Mitte der 1980er-Jahre abgelegt. Die Emission der Luftschadstoffe Schwefeldioxid (SO₂), Feinstaub und Stickstoffdioxid (NO₂) konnte von rund 47.000 Tonnen im Jahr 1985 auf rund 14.000 Tonnen pro Jahr gesenkt werden.

Entwicklung der Belastung der Linzer Luft durch die Luftschadstoffe SO₂, NO₂ und Staub

(Grundlage: Jahresmittel aus allen Messstationen im Raum Linz)



Luftgütevergleich Österreichischer Großstädte Jahresmittelwert 2006

(Gebietsmittel)

Belastungsgebiet	SO ₂ µg/m ³	PM ₁₀ µg/m ³	NO ₂ µg/m ³	Gesamt µg/m ³
Wien	4,3	31,6	33,9	69,8
Linz	4,2	32,2	34,6	71,0
St. Pölten	4,0	32,5	36,0	72,5
Klagenfurt	7,0	35,0	38,0	80,0
Salzburg	4,9	30,7	45,7	81,3
Innsbruck	5,0	33,5	47,5	86,0
Graz	5,8	42,8	40,6	89,2

Grünflächen im Städteigentum

Hektar

Gesamt (mehr als zehn Prozent des Stadtgebiets) **1005,14**

öffentliche Grünanlagen 302,16

Verkehrsrün 78,18

Grünanlagen bei Kindergärten und Schulen 44,39

	Hektar
Grünanlagen bei Seniorenzentren	6,94
Gärtnerei und Baumschule	4,83
Botanischer Garten	4,20
Arboretum	8,48
stadteigene Wälder	555,96

Grünflächen der Unternehmensgruppe Stadt Linz

	Hektar
LINZ AG	379,06
GWG	58,24

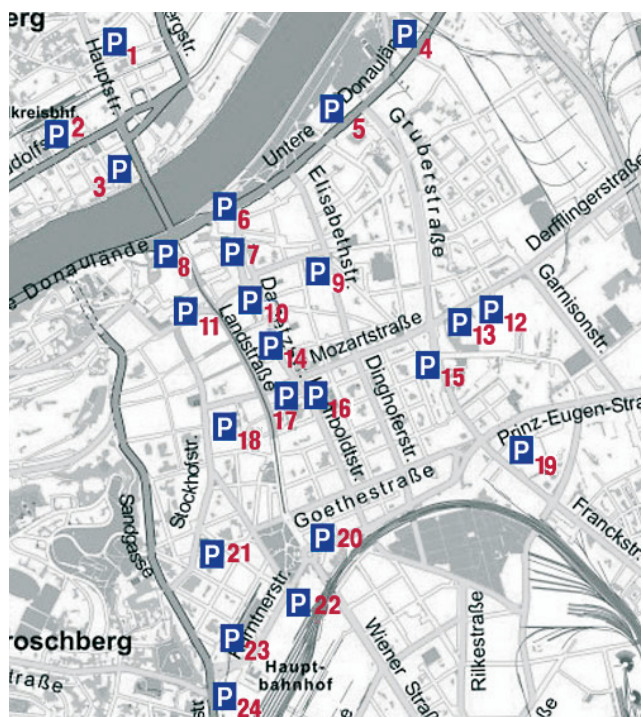
■ Verkehr

Parkgaragen

Parkgaragenplätze Innenstadt **7.584 Plätze**

1. Garage Lentia 2000 Gstöttnerhofstraße	320 Plätze
2. Parkhaus Grünmarkt Kaarstraße	213 Plätze
3. Garage Neues Rathaus Flußgasse	102 Plätze
4. Medicent Garage Untere Donaulände	260 Plätze
5. Arcotel-Garage Untere Donaulände	300 Plätze
6. Lentos Tiefgarage Untere Donaulände	43 Plätze
7. Garage Pfarrplatz	244 Plätze
8. Hauptplatz Tiefgarage Obere Donaulände	377 Plätze
9. Museumsgarage Elisabethstraße	237 Plätze
10. City Parkhaus Linz Bethlehemstraße	650 Plätze
11. Tiefgarage Promenade	
Eröffnung Ende 2008	502 Plätze
12. AKh-Tiefgarage Krankenhausstraße und Darrgutstraße	793 Plätze

13. AKh-Tiefgarage Weißenwolfstraße	404 Plätze
14. Garage im Zentrum Dametzstraße	400 Plätze
15. Garage Südbahnhof Khevenhüllerstraße	600 Plätze
16. Parkgarage Hessenplatz Fadingerstraße	191 Plätze
17. Mozart-City-Garage Dametzstraße	200 Plätze
18. Central-Parkgarage Rudigierstraße	420 Plätze
19. Design Center Tiefgarage Prinz-Eugen-Straße	275 Plätze
20. Parkhaus Blumau Scharitzerstraße	165 Plätze
21. Tiefgarage Gärtnerstr./Coulinstr.	99 Plätze
22. Garage Landesdienstleistungszentrum Kärntnerstraße	255 Plätze
23. Bahnhof 2 Garage Kärntnerstraße (Hotel Ibis)	190 Plätze
24. Bahnhof 1 Garage Kärntnerstraße	344 Plätze



■ Verkehrsnetz

Straßennetz	570 Kilometer
Radwege	129 Kilometer

Gebührenpflichtige Kurzparkplätze	6.148
davon Innenstadt	5.104
Urfahr-Zentrum	638
Auhof	248
Kaplanhofviertel	158

Kraftfahrzeuge insgesamt	116.493
davon PKW	90.320

Verkehrsverbindungen

Autobahnen

- A1** Westautobahn in Richtung Wien, Budapest, Salzburg, München
- A25** Innkreisautobahn ab Knoten Haid Richtung Wels,
- A8** ab Wels Richtung Passau, Regensburg;
ab Voralpenknoten
- A9** Richtung Kirchdorf, Graz
- A7** Mühlkreisautobahn in Richtung Freistadt, Prag

Bahnverbindungen

Intercity- und Euro-City-Verbindungen via Wien, Salzburg, Graz und Prag in zahlreiche europäische Städte

Flugverkehr (www.flughafen-linz.at)

blue danube airport Linz. Linienflüge von/nach Frankfurt, Düsseldorf, London, Palma, Köln, Wien, Graz, Salzburg, München, Barcelona und Zürich

Donau

Die Rhein-Main-Donau-Wasserstraße ist ein wichtiger Gütertransportweg für die Linzer Wirtschaft.

2007 wurden in Linz 5,7 Mio. Tonnen Schiffsfracht umgeschlagen. Rund 4,6 Mio. Tonnen im Werkshafen der voestalpine und 1,1 Mio. Tonnen im Hafen Linz. Rund 800.000 Passagiere (Linien-, Ausflugs- und Kreuzfahrtschiffe) waren auf der Donau unterwegs.

Öffentlicher Verkehr - lokal

LINZ AG LINIEN

Versorgungsgebiet	Linz und 9 Gemeinden
Streckennetz	181,1 Kilometer
Fahrzeuge	167
Fahrgäste (insgesamt)	94,5 Millionen
3 Straßenbahnlinien	21,2 Kilometer Streckenlänge
22 Autobuslinien	138,1 Kilometer Streckenlänge
4 Obuslinien	19,1 Kilometer Streckenlänge
Pöstlingbergbahn	2,9 Kilometer Streckenlänge
Fahrgäste	470.000
AST – Anrufsammeltaxi mit 295 Abfahrtsstellen	
Fahrgäste	175.817

Monatsticket mit Aktivpass: Seit 1. 1. 2007 haben alle Hauptwohnsitz-LinzerInnen, bis zu 1.018 Euro Netto-Monatseinkommen Anspruch auf den städtischen Aktivpass. Die Monatsfahrkarte der LINZ AG LINIEN ist damit um zehn Euro erhältlich. Regulär kostet sie 33,10 Euro.

Jobticket: Eine Initiative der Stadt Linz und der LINZ AG macht seit 1. Jänner 2007 den Umstieg auf die Öffentlichen Verkehrsmittel leicht. Zahlt ein Unternehmen in Linz monatlich je zwei Euro pro MitarbeiterIn, erhalten diese die Jobticket-Jahreskarte der LINZ AG LINIEN zum Preis von **209,40 Euro** anstelle von **349,- Euro**.

Linzer Lokalbahn

Von Linz über Eferding nach Waizenkirchen und zurück.	
Streckenlänge	58,6 Kilometer
Fahrgäste	1.680.000

■ Ver- und Entsorgung - LINZ AG

LINZ STROM GmbH

Eigenerzeugung (in Gigawattstunden)	974
Jahreshöchstlast (in Megawatt)	383
Kundenanlagen	240.862
Stromverkauf (in Gigawattstunden)	1.889,34

LINZ GAS/WÄRME GmbH

Fernwärme

Übergabestationen	2.423
Angeschlossene Wohnungen*	48.741
Wärmeabsatz (in Gigawattstunden)	745,53
Anschlusswert (in Megawatt)	604
Rohrnetz *	221,01 km

Gas

GaskundInnen*	44.737
Gasverkauf (in Kubikmeter)	125,3 Mio.
Angeschlossene Wohnungen *	41.652
Betreutes Rohrnetz*	510,2 km

LINZ SERVICE GmbH

Wasser

Wasserverkauf (in Kubikmeter)	20,4 Mio.
Hausanschlüsse Linz	17.963

Abwasser

Kanalnetz Linz *	559,1 km
Kläranlage Asten	60,1 Mio. m ³
(Zulauf von verschmutztem Wasser aus Linz und 39 Umlandgemeinden)	

* im Stadtgebiet Linz

Hafen		
	Gesamtbetriebsleistung	3,1 Mio. t
Bäder		
	Bade- u. Saunagäste	907.437
Friedhöfe		4
	Bestattungen	1.711
Abfallwirtschaft		
	Sammelmenge	94.386 t
	Biogene Abfälle	12.156 t
	Altpapier	18.522 t
	Leichtstoffe	3.385 t
	Restmüll	39.458 t
	Sonstiges (Glas, Metalle usw.)	20.865 t

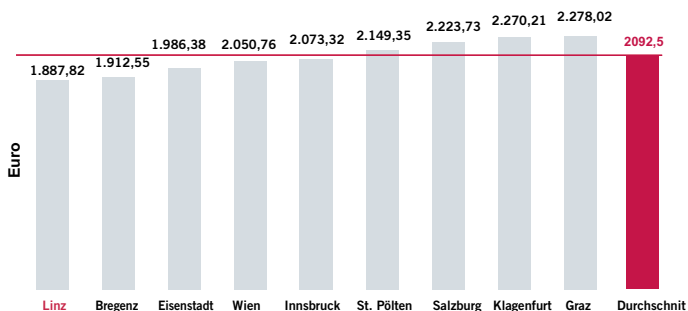
LINZ LINIEN GmbH

Beförderte Personen	94,5 Mio.
---------------------	-----------

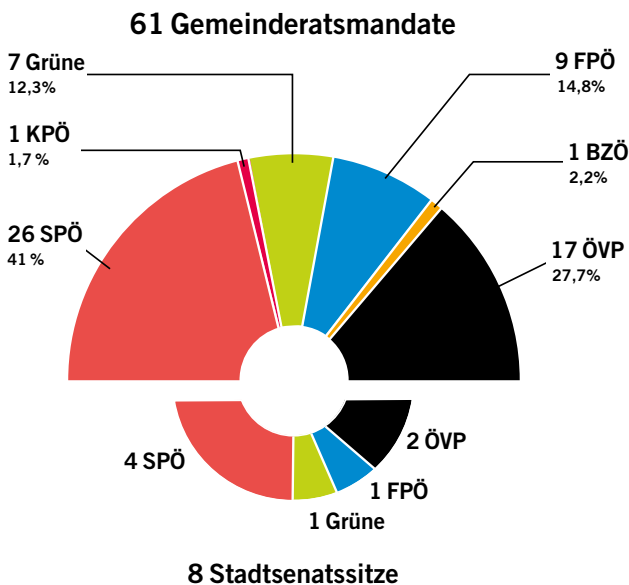
Städtevergleich bei Haushaltskosten

Energie- und Infrastrukturkosten eines 4 - Personen - Haushaltes

für Strom, Erdgas/Fernwärme, Wasser, Abwasser und Abfall in einem Wohnobjekt mit 20 Parteien, 95 m² Wohnungen, in einem Jahr (Stand: Jänner 2008)



Politische Mandatsverteilung im Gemeinderat und Stadtsenat (Wahl 27. September 2009)



Stadtsenat

8 Sitze, davon 4 SPÖ, 2 ÖVP, 1 GRÜNE, 1 FPÖ

Bürgermeister Franz Dobusch (SPÖ), seit 21. 1. 1988:

Präsidialverwaltung, Medienwesen, Raumplanung, Baurechtsangelegenheiten, Aufsichtsratsvorsitzender LINZ AG und LIVA – Linzer Veranstaltungsgesellschaft mbH.

1. Vizebürgermeisterin Christiana Dolezal (SPÖ):

Gesundheitswesen, Sport, Allgemeines Krankenhaus, Seniorenzentren Linz, Städtepartnerschaften, Aufsichtsratsvorsitzende LINZ SERVICE GmbH (Tochtergesellschaft der LINZ AG), AKh – Allgemeines Krankenhaus der Stadt Linz GmbH und SZL – Seniorenzentren Linz GmbH.

2. Vizebürgermeister Dr. Erich Watzl (ÖVP):

Kultur, Musikschule, Stadtbibliotheken, Archiv, Museen der Stadt Linz (MuS), Tourismus, Wohnungswesen, Aufsichtsratsvorsitzender AEC – Ars Electronica Center Museumsgesellschaft mbH und Linz 2009 – Kulturhauptstadt Europas Organisationsgesellschaft mbH.

3. Vizebürgermeister Klaus Luger (SPÖ):

Soziale Angelegenheiten (freiwillige Sozialhilfeleistungen), Jugend- und Familienbetreuung, Seniorenbetreuung, soziale Dienste, Integrationsförderung, Straßenpolizei, Verkehrsplanung, -flächen und -einrichtungen, Aufsichtsratsvorsitzender der GWG – Gemeinnützige Wohnungsgesellschaft der Stadt Linz GmbH und LINZ LINIEN GmbH (Tochtergesellschaft der LINZ AG).

Stadtrat Johann Mayr (SPÖ):

Finanz- und Vermögensverwaltung, Liegenschaftsangelegenheiten, Personalangelegenheiten, städtischer Hochbau, Wissenschaftsförderung, Aufsichtsratsvorsitzender ILG – Immobilien Linz GmbH, DC – Design Center Linz Betriebsgesellschaft mbH und Tabakfabrik Linz Entwicklungs- und Betriebsgesellschaft mbH.

Stadträtin Mag.^a Eva Schobesberger (Grüne):

Natur- und Umweltschutz, Wasserbau, Abfallwirtschaft, gewerbliche Betriebsanlagen, Schul- und Bildungswesen, Frauenförderung.

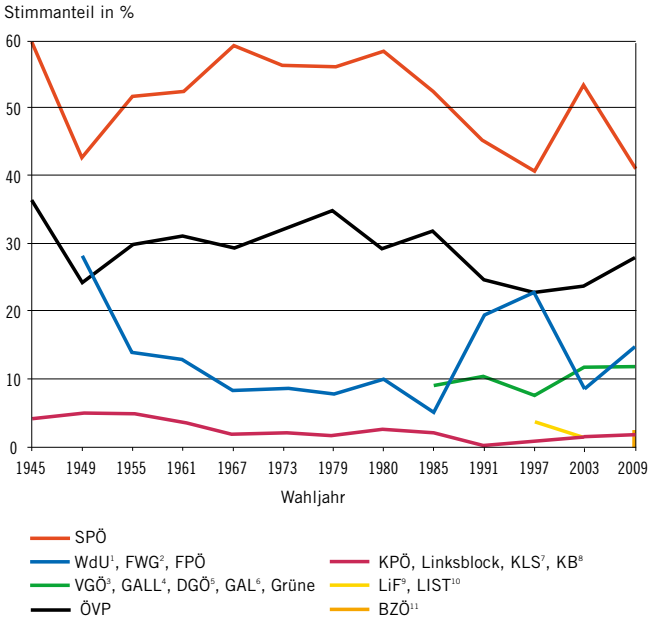
Stadträtin Susanne Wegscheider (ÖVP):

Wirtschaftsförderung, Marktwesen, Betriebsansiedlung Südpark Linz, Grünanlagen, Lehrlingsausbildung und Fachhochschulen, Gewerbeangelegenheiten, Aufsichtsratsvorsitzende techcEnter.

Stadtrat Detlef Wimmer (FPÖ):

Sicherheitspolizei, Feuerwehren, Überwachung von Betriebszeiten und gewerberechtigten Anlagen für Gastgewerbebetriebe, Überwachung der Zonen der Parkraumbewirtschaftung, Zivil- und Katastrophenschutz.

Die Ergebnisse der Gemeinderatswahlen der Stadt Linz seit 1945



¹ Wahlpartei der Unabhängigen

² Freiheitliche Wahlgemeinschaft

³ Vereinte Grüne Österreichs

⁴ Grün-Alternative Liste Linz

⁵ Die Grünen Österreichs

⁶ Grün-Alternative Liste

⁷ Kommunisten und
Linkssozialisten

⁸ Kommunistischer Block

⁹ Liberales Forum

¹⁰ Liberale Stadtpartei

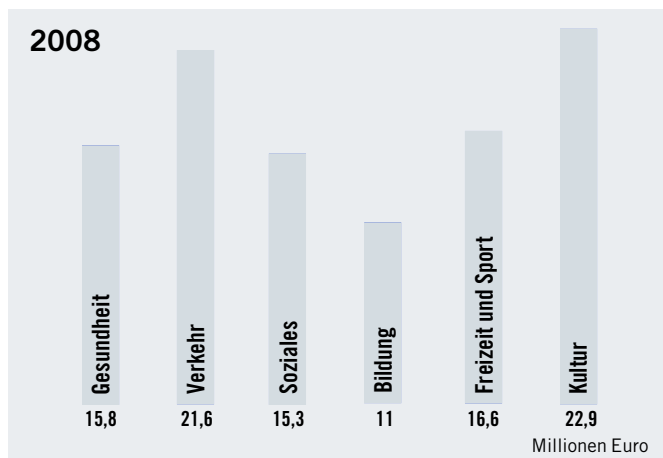
¹¹ Bündnis Zukunft Österreich

Budget

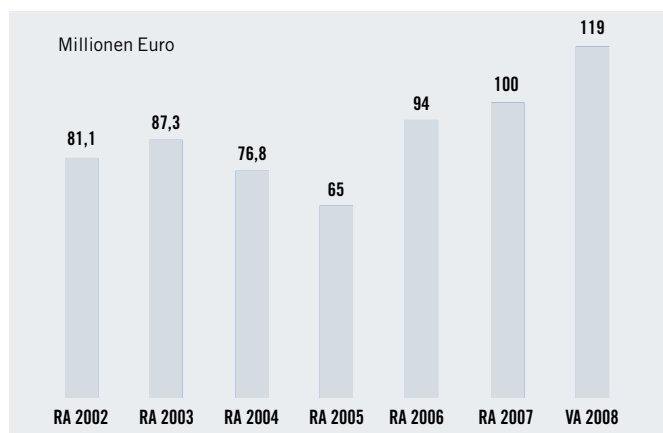
Voranschlag 2008

Budgetvolumen	625,9 Millionen Euro
Investitionen (inklusive ausgliederte Gesellschaften)	119,0 Millionen Euro

Investitionsschwerpunkte nach Sachbereichen



Investitionen 2001 – 2008



(RA = Rechnungsabschluss, VA = Voranschlag)

Freie Mittel

(Überschuss im ordentlichen Haushalt)

Lt. Voranschlag 2008 7,1 Millionen Euro

Vermögen

(Stand: 1. Jänner 2008) 2.139 Millionen Euro

Größte Vermögenwerte

Beteiligungen und Wertpapiere 1.084 Millionen Euro

Grundstücke 508 Millionen Euro

Gebäude 302 Millionen Euro

Das Vermögen der Stadt Linz ist rund sechsmal größer als die Darlehenssumme. Dieses öffentliche Eigentum gibt der Stadt Linz einen großen Gestaltungsspielraum zur Sicherung der Lebensqualität.

Steueraufkommen

Einnahmen aus Bundesabgaben 196,7 Millionen Euro

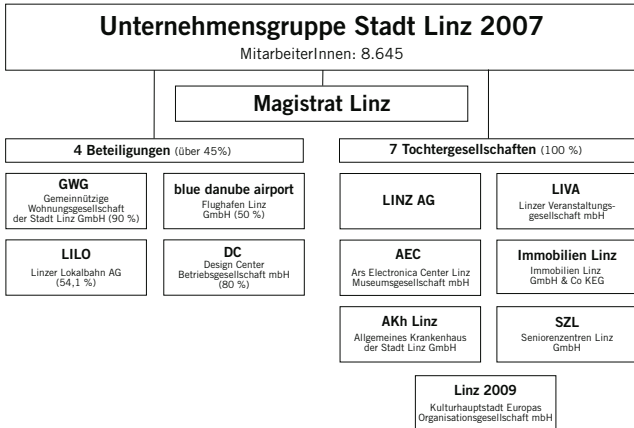
Eigene Steuereinnahmen 152,4 Millionen Euro

Wichtigste eigene Steuereinnahmen

Kommunalabgabe 115,8 Millionen Euro

Grundsteuer 17,5 Millionen Euro

Unternehmensgruppe Stadt Linz



MitarbeiterInnen insgesamt* 8.645

Umsatzerlöse 2007 1.252,08 Millionen Euro

Die Unternehmensgruppe Stadt Linz ist der größte Dienstleister in der Landeshauptstadt. Die rund 8.700 MitarbeiterInnen halten die Stadt in Bewegung.

*Vollzeitäquivalente

Magistrat Linz

MitarbeiterInnen inklusive Lehrlinge 2.588

Dienstleister des Magistrats

Facility Management	711
Kinder- und Jugend-Services	666
Feuerwehr	188
Musikschule	92
VHS-Stadtbibliothek	76
Museen der Stadt Linz	30

■ Tochtergesellschaften (100 %)

LINZ AG

LINZ STROM GmbH
LINZ GAS/WÄRME GmbH
LINZ SERVICE GmbH
LINZ LINIEN GmbH
MANAGEMENT SERVICE LINZ GmbH

MitarbeiterInnen insgesamt	2.643
Investitionen	145,29 Millionen Euro
(inkl. städtischer Anteil)	

Umsatzerlöse 2007	507,33 Millionen Euro
-------------------	-----------------------

AKh

Allgemeines Krankenhaus der Stadt Linz GmbH

21 Abteilungen und Institute
65 Ambulanzen
989 Betten
55.700 stationäre Entlassungen
31.000 Operationen

MitarbeiterInnen insgesamt	2.300
Investitionen	19,45 Millionen Euro
Umsatzerlöse 2007	179,50 Millionen Euro

SZL

Seniorenzentren Linz GmbH

8 Seniorenzentren
3 Tageszentren
17 Clubs Aktiv

MitarbeiterInnen insgesamt	681
Umsatzerlöse 2007	34,15 Millionen Euro

LIVA

Linzer Veranstaltungsgesellschaft mbH

Kultur

Brucknerhaus	160.000 BesucherInnen 215 Veranstaltungen
Posthof	81.000 BesucherInnen 250 Veranstaltungen
Kinderkulturzentrum	14.100 BesucherInnen 199 Veranstaltungen

Sport

Intersport Arena	147.000 BesucherInnen 35 Veranstaltungen
Linzer Stadion	163.000 BesucherInnen 34 Veranstaltungen 13.900 NutzerInnen
Tenniszentrum Froschberg	23.500 NutzerInnen
Sportpark Auwiesen	52.600 NutzerInnen
Sportpark Lissfeld	47.000 NutzerInnen
MitarbeiterInnen insgesamt	97
Umsatzerlöse 2007	13,69 Millionen Euro

AEC

Ars Electronica Linz GmbH

56.469 BesucherInnen
65 Workshops mit 423 TeilnehmerInnen
1.915 Führungen mit 27.649 TeilnehmerInnen
110 Kindergeburtstagsführungen mit 908 TeilnehmerInnen

MitarbeiterInnen insgesamt	38
Umsatzerlöse 2007	6,67 Millionen Euro

LINZ 2009

Kulturhauptstadt Europas
Organisationsgesellschaft mbH

Insgesamt 60 Millionen Euro stehen der Gesellschaft zur Verfügung. Je ein Drittel davon steuern Stadt, Land und Bund bei. Auch Sponsoren werden Projekte von LINZ 2009 unterstützen.

MitarbeiterInnen insgesamt	28
(kontinuierliche Aufstockung bis 2009)	

Umsatzerlöse 2007	6 Millionen Euro
-------------------	------------------

Immobilien Linz

Investitionen	32,01 Millionen Euro
MitarbeiterInnen insgesamt	1

■ Beteiligungen

GWG

Gemeinnützige Wohnungsgesellschaft
der Stadt Linz GmbH
90-prozentige Beteiligung

17.754 Mietwohnungen
52 Reihenhäuser
597 Eigentumswohnungen
293 Geschäftseinheiten
4.467 Garagenplätze

MitarbeiterInnen insgesamt	95
Investitionen	31,70 Millionen Euro
Umsatzerlöse (IST 2006)	57,47 Millionen Euro

DC

Design Center Linz
Betriebsgesellschaft mbH
80-prozentige Beteiligung

Design Center und Bergschlößl
309 Veranstaltungstage
217.263 BesucherInnen

MitarbeiterInnen insgesamt	19
Umsatzerlöse 2007	3,26 Millionen Euro

LILO

Linzer Lokalbahn AG
54,1-prozentige Beteiligung

58,6 Kilometer Streckenlänge
14 Triebwagen

Umsatzerlöse 2007	1,75 Millionen Euro
-------------------	---------------------

blue danube airport linz

Flughafen Linz GmbH
50-prozentige Beteiligung

773.624 Gesamtpassagieraufkommen
465.507 Linienverkehr
303.387 Charterverkehr
4.730 Ausweichverkehr

MitarbeiterInnen insgesamt	155
Umsatzerlöse 2007	23,43 Millionen Euro

MitarbeiterInnen gerechnet in Vollzeitäquivalenten

■ Servicekontakte

Bürgerservice Center

Neues Rathaus, Hauptstraße 1 - 5,
Hotline 0732/7070-0
Fax 0732/7070-54-2222
Mo. bis Fr. 7 - 18 Uhr
www.linz.at
e-mail: service@linz.at

Bauservice Center

Neues Rathaus, Hauptstraße 1 - 5, 4. Stock,
Tel. 0732/7070-3056 oder 3066

Stadtbibliotheken - Bürgerservicestellen

Wissensturm, Kärntnerstraße 26 Tel. 7070-0
Mo. u. Di. 10 - 18 Uhr, Mi. 14 - 18 Uhr, Do. u. Fr. 10 -
18 Uhr, Samstag 10 - 15 Uhr

AKH, Krankenhausstraße 9 Tel. 7806-1226
Mo. 9 - 12 Uhr u. 14 - 17 Uhr, Di. 9 - 12 Uhr, Mi. 9 - 12
Uhr, Do. 9 - 12 Uhr u. 14 - 17 Uhr, Fr. 9 - 12 Uhr

Auwiesen, Wüstenrotplatz 3 Tel. 30 24 08
Mo. 11 - 13 Uhr, 14 - 19 Uhr, Mi. 9 - 13 Uhr, 14 - 17 Uhr

Bibliotheks-Center Urfahr, Hauptstraße 83 - 85
Tel. 7070-2953
Mo. 11 - 19 Uhr, Di. 9 - 17 Uhr, Mi. 9 - 17 Uhr, Do. 9 -
19 Uhr, Fr. 9 - 14 Uhr

Dornach-Auhof, Sombartstraße 1 - 5 Tel. 2560-661
Mo. 11 - 13 Uhr, 14 - 17 Uhr, Di. 9 - 14 Uhr, Mi. 9 - 13
Uhr, 14 - 19 Uhr, Do. 9 - 14 Uhr, Fr. 9 - 14 Uhr

Ebelsberg, Kremsmünsterer Str. 1-3 Tel. 30 89 92
Mo. 11 - 14 Uhr, Di. 9 - 13 Uhr u. 14 - 17 Uhr, Mi. 9 - 14
Uhr, Do. 9 - 13 Uhr u. 14 - 19 Uhr, Fr. 9 - 14 Uhr

Einsteinstraße, Einsteinstraße 11 Tel. 33 02 15
Mo. 9 - 13 Uhr u. 14 - 18 Uhr, Mi. 9 - 13 Uhr u. 14 - 17
Uhr, Di., Do., Fr. 9 - 14 Uhr

Franckviertel, Franckstraße 68 Tel. 61 47 14
Mo. 11 - 13 Uhr und 14 - 19 Uhr

Keferfeld-Oed, Landwiedstraße 65 Tel. 67 69 34
Mo. 11 - 13 Uhr u. 14 - 17 Uhr, Di. 9 - 14 Uhr, Mi. 9 - 13
Uhr u. 14 - 19 Uhr, Do. 9 - 14 Uhr, Fr. 9 - 14 Uhr

Neue Heimat, Lilienthalstraße 5 Tel. 38 28 44
Mo. 11 - 13 Uhr u. 14 - 19 Uhr, Mi. 9 - 13 Uhr u. 14 - 17
Uhr, Do. 9 - 14 Uhr

Pichling, Lunaplatz 4 Tel. 32 11 73
Mo. 12 - 17 Uhr, Di. 9 - 14 Uhr, Mi. 9 - 13 Uhr u. 14 - 19
Uhr, Do. 9 - 14 Uhr, Fr. 9 - 14 Uhr

**LINZ AG für Energie, Telekommunikation, Verkehr
und Kommunale Dienste, Wiener Straße 151,
www.linzag.at**

Servicenummern (Mo. bis Fr. 7 - 18 Uhr) und e-mail:

LINZ AG Tel. 0732/3400-4000
info@linzag.at

LINZ AG STROM Tel. 0732/3400-5000
strom@linzag.at

Speed-Web Tel. 0732/3400-5010
speed-web@linzag.net

LINZ AG ERDGAS Tel. 0732/3400-8000
erdgas@linzag.at, Erdgas-Notruf - 128

LINZ AG WÄRME Tel. 0732/3400-9000
waerme@linzag.at

LINZ AG LINIEN Tel. 0732/3400-7000
linien@linzag.at

LINZ AG SERVICE Tel. 0732/3400-6000
wasser@linzag.at, abwasser@linzag.at,
abfall@linzag.at, baeder@linzag.at

LINZ AG Bestattung und Friedhöfe
Tel. 0732/3400-6700
bestattung@linzag.at, friedhoefe@linzag.at

LINZ AG Kundenzentrum

Landstraße 85, Mo. bis Do. 8 - 17 Uhr und Fr. 8 - 13 Uhr
geöffnet Tel. 0732/3400-4000



Impressum:
 Medieninhaber, Herausgeber: Magistrat Linz, Stadtkommunikation Linz,
 Hauptplatz 1, 4041 Linz; Redaktion: Stadtkommunikation Linz;
 Layout: Mag. art. Gernot Polland; Druck: Gutenberg - Werbering GmbH;
 www.linz.at; komm@mag.linz.at