

Co-Creating Linz / Wie weiter mit dem Bestand?

Creating NEBourhoods Together

München-Neuperlach

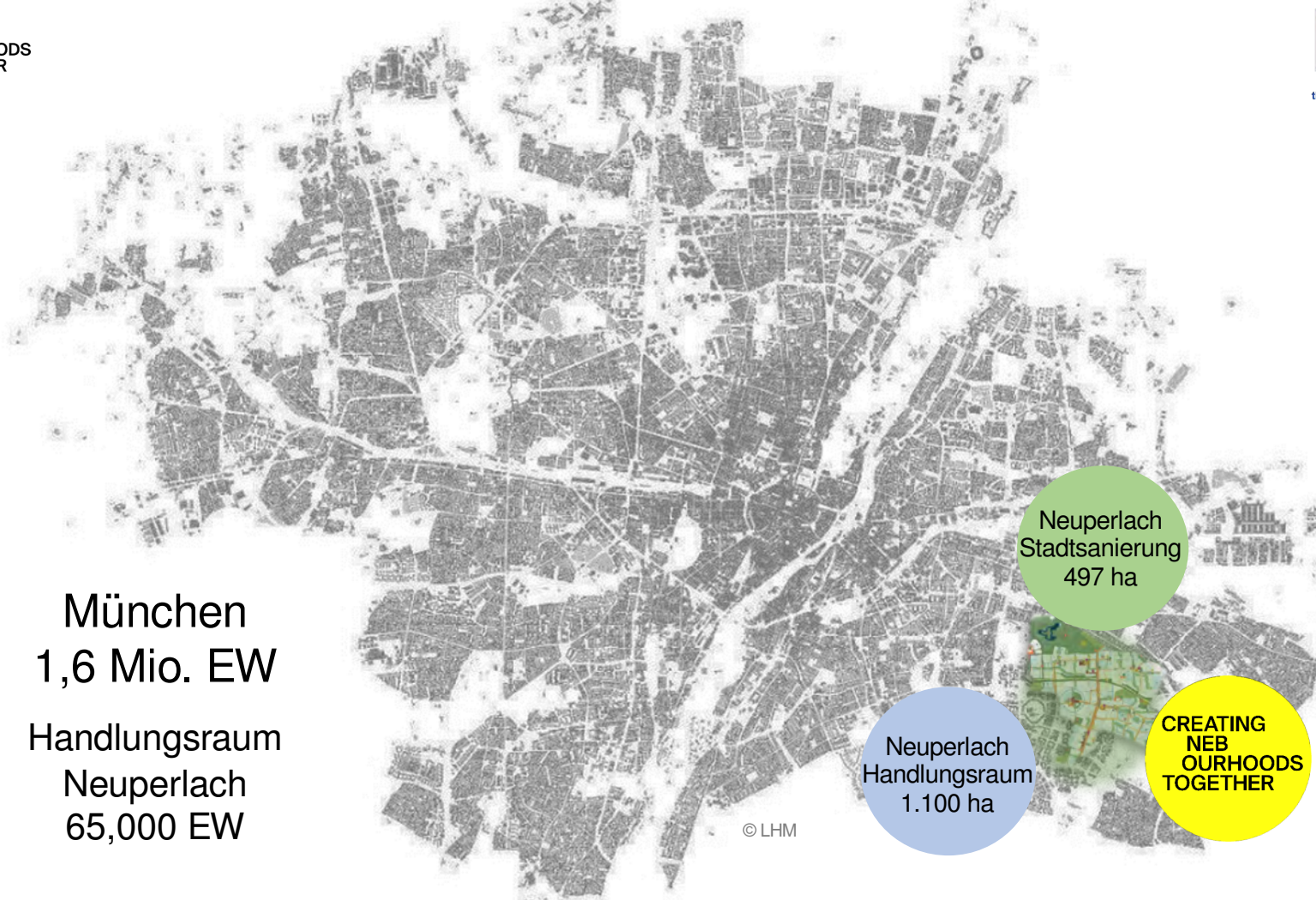
Ein Stadtteil am Weg zum NEB-Leuchtturm?!

Sylvia Pintarits

Landeshauptstadt München, Referat für Stadtplanung und Bauordnung

NEBourhoods Koordination

München
1,6 Mio. EW
Handlungsraum
Neuperlach
65,000 EW



Neuperlach
Stadsanierung
497 ha

Neuperlach
Handlungsraum
1.100 ha

CREATING
NEB
OURHOODS
TOGETHER

Herausforderungen – Bedarf – Ziele



Stadterweiterung 70er Jahre - Funktionstrennung



© Gustav Götze



Supported by
the European Union

© Klaus Leidorf

- Fehlende urbane Vielfalt
- Sanierungsbedarf der Wohngebäude
- Verwaltungsgebäude im Umbruch
- Zu wenig soziale Infrastruktur



© Sylvia Pintarits



Monofunktionale und vernachlässigte Freiräume



Demografische Struktur Fehlende Treffpunkte



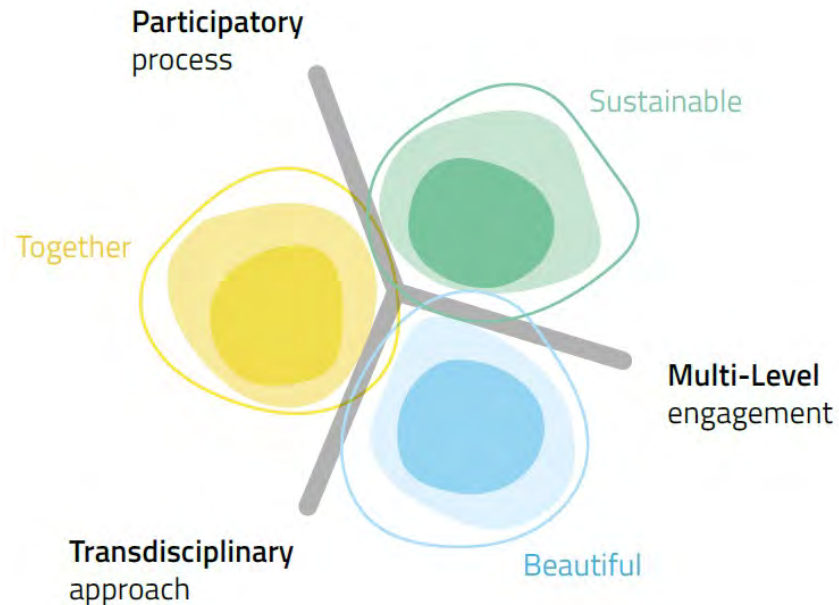
Städtische Analyse, Strategie, Maßnahmenplanung
Basis für Projektentwicklung und Versteigerung



NEB-Schwerpunkte – NEB-Kompass



- Rückbesinnung auf die Natur
- Wiedererlangung des Zugehörigkeitsgefühls
- Vorrang für Orte und Menschen, die Unterstützung am stärksten benötigen
- Erfordernis langfristiges Lebenszyklusdenken in den industriellen Ökosystemen



Creating NEBourhoods Together – Gemeinsam schöne, umweltgerechte und zukunftsfähige Nachbarschaften gestalten

Creating NEBourhoods Together realisiert gemeinsam mit Akteur:innen aus Gesellschaft, Verwaltung, Wissenschaft, Wirtschaft und Kultur bis 2025 NEB-Aktionen zur klima- und sozialgerechten Entwicklung des Stadtteils.

Horizon Europe NEB-Leuchtturm
Demonstrationsprojekt EU-Missionen
5 Mio. Euro EU-Förderung
10-22 bis 03-25

Konsortium Creating NEBourhoods Together



City of Munich



City of Munich
Department of
Urban Planning



City of Munich
Department of Labor and
Economic Development



City of Munich
Team of Excellence
Culture Creative Industries
Munich



architekturgalerie
münchen



Bavarian
Research Alliance

GREEN CITY
Der Verein.



HM•UniverCity

MGS



STRASHEG CENTER FOR ENTREPRENEURSHIP

str.ucture
LIGHTWEIGHT DESIGN. MADE IN STUTTGART



Studio
Animal-Aided
Design

STUDIO | STADT | REGION
Architektur & Stadtentwicklung



Technical
University
of Munich



UNTER
NEHMER
TUM



MAKERSPACE

Zusammenarbeit



OSTBAYERISCHE
TECHNISCHE HOCHSCHULE
REGENSBURG

münchner
ernährungsrat



Münchner
Initiative
Nachhaltigkeit



MK:
Münchner
Kammerspiele

Assoziierte

Bayerische
Architektenkammer



B D A Bayern

bayern
design

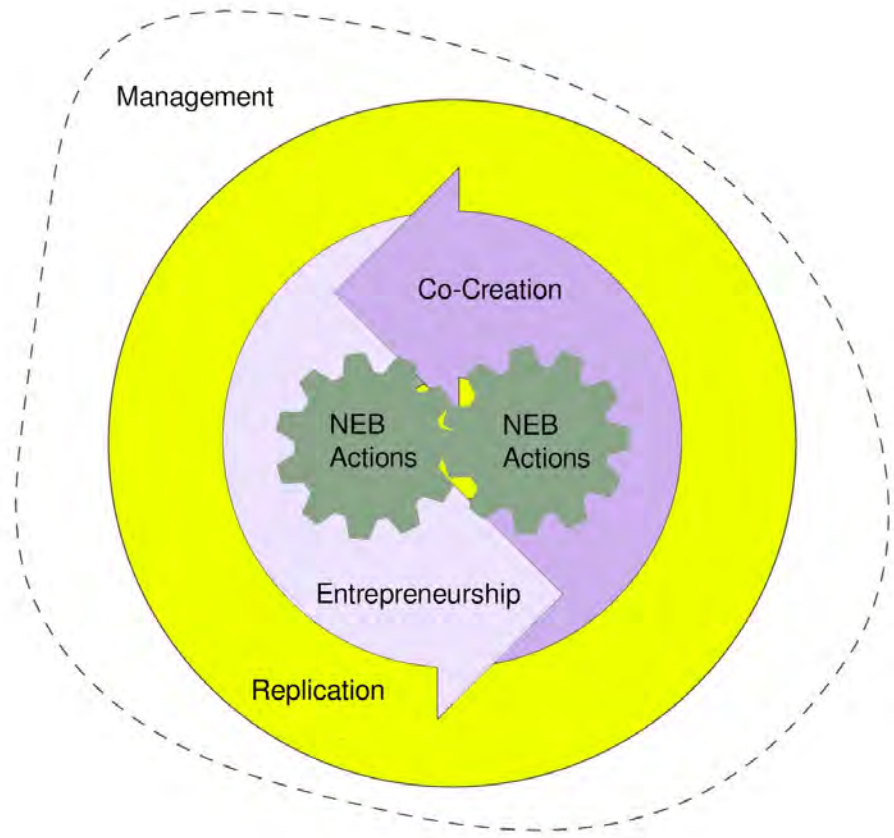
B D A
BUND
DEUTSCHER
ARCHITEKTINNEN
UND ARCHITEKTEN

Internationaler Beirat

Österreich, Dänemark,
Deutschland, Grossbritannien,
Israel, Italien, Niederlande,
Rumänien, Slowenien

Ziele: „Fit für die Zukunft“ / Transformation gemeinsam gestalten

- Co-creation mit Zivilgesellschaft, öffentlichem Sektor, Wissenschaft, Wirtschaft, und Kunst und Kultursektor
- Rasche Lösungen für die Herausforderungen des Stadtteils durch Prototypen
→ den EU Grünen Deal erfahrbar machen
- Empowerment durch Entrepreneurship → (Mit)Gestalten, Mindset und unternehmerisches Handeln (Hacking Neuperlach, Start-ups, ..)
- Stakeholder überzeugen: Immobilienwirtschaft, Eigentümer:innen, ...
- Verstetigung, neue Governance, weitere Investitionen (nach Projektende)
- “Creating a MOVEMENT Together” – Beiträge auf allen Ebenen



Co-Creation in Reallaboren

- Zusammenarbeit in Neuperlach ausgehend von den 10 NEB-Aktionen im Rahmen der Q4 plus Professionelle Akteure aus der Kultur- und Kreativwirtschaft
- Entwicklung der Reallabore aus den NEB-Aktionen
- Arbeiten vor Ort – Vereinsräume in Neuperlach, Gemeinschaftsräume von Kirchen, Quartiersbüro der Stadtsanierung, shaere Zwischennutzung, NEBourhoods Pavillon, ...





NEBourhoods Pavillon

Entrepreneurship

- Förderung des Selbst-Machens, des unternehmerischen Denkens
- Innovationsförderung, wo möglich Unterstützung für die Gründung von Startups, spezieller Fokus auf das Gewerbegebiet Süd
- Hacking Neuperlach
- Mobiler MakerSpace und 50 MakerSpace Stipendien
- Ort für Innovation, Kommunikation und Zusammenarbeit:
NEBourhoods

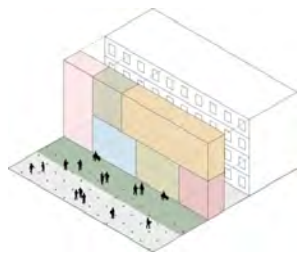


MakerSpace

Fokus auf Reallaboren mit 10 NEB-Aktionen



+ Circular
Neuperlach



+ Redesigning
Housing Structures



+ ECOLOPES



+ Animal-Aided
Design



+ Growing a
Tasty Neuperlach



+ Public Power



+ Private Space
for Public Use



+ PEARL – Places
for Youth Culture

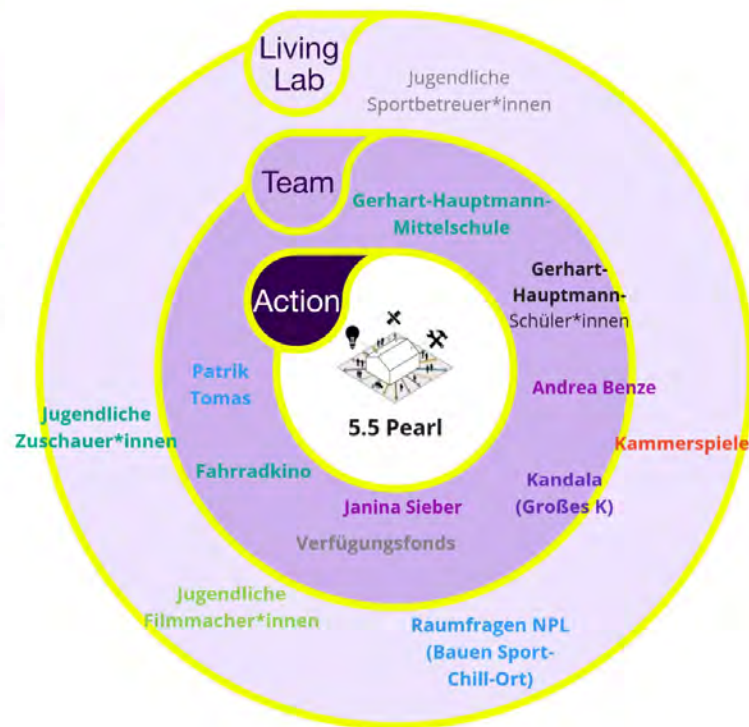


+ Mobility
NEBourhoods



+ Energy
Communities

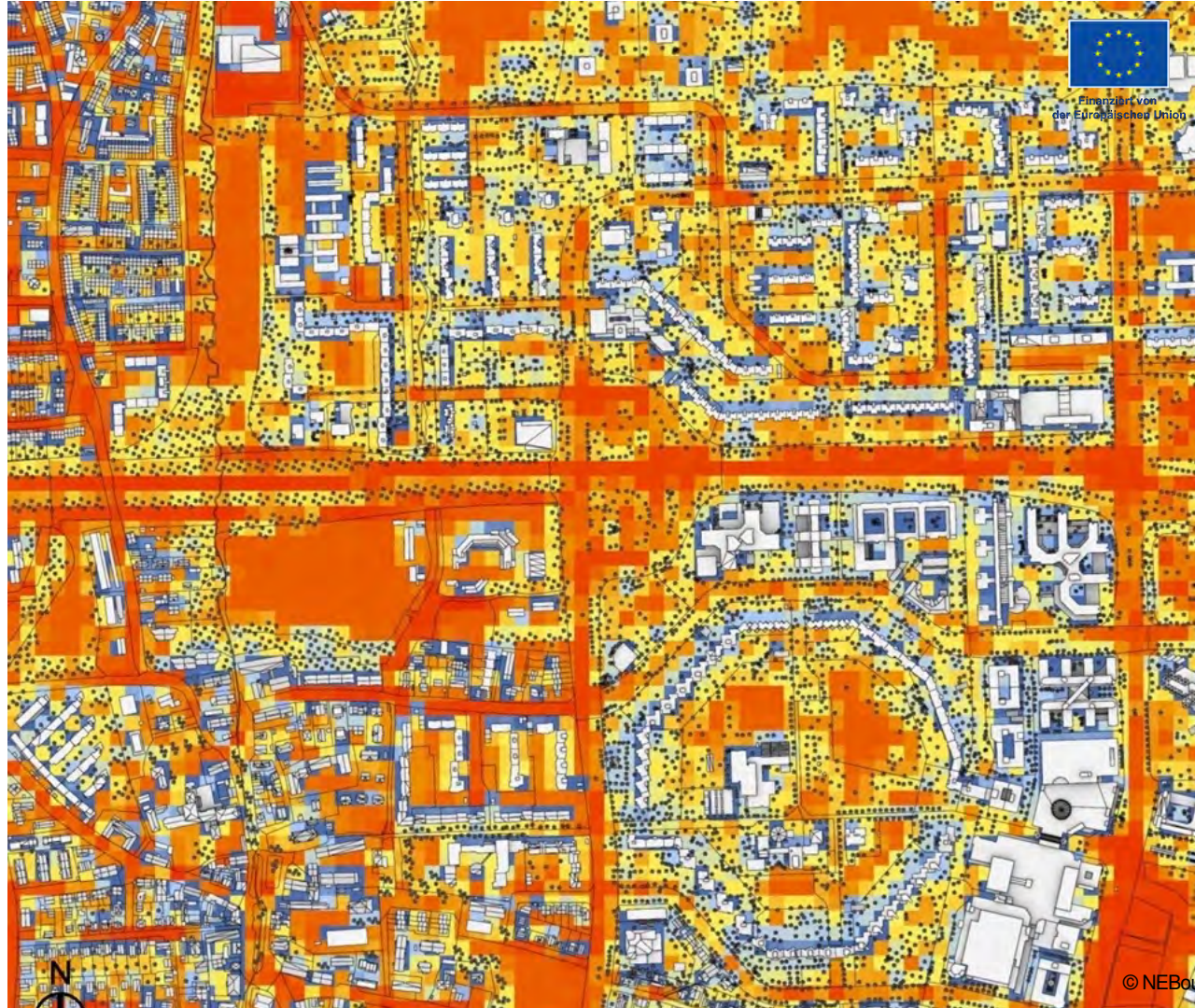
Arbeiten in Reallaboren / Living Labs



+ Public Power Schatten und Energie



- Analyse der Hitzeinseln / PV Potenzial
- Prototypen mit Studierenden und Bevölkerung getestet im Sommer 2023
- Schattenelement mit PV im Sommer 2024





+ Neuperlach ist grün

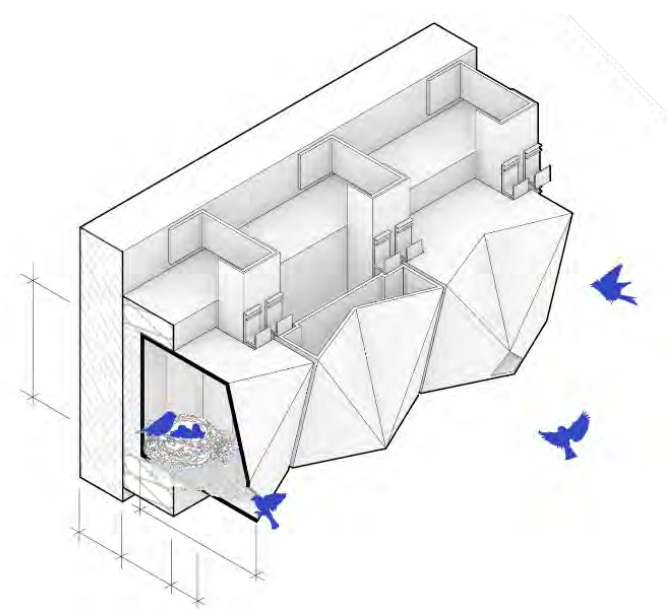
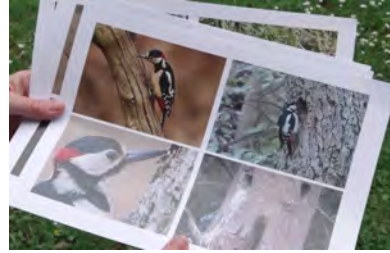
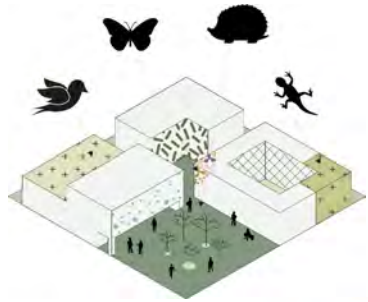
Essbare Begrünung, mobile
Küchen, neue Ernährungsketten

Vom Urban Gardening zum
gesunden, grünen, essbaren
Stadtteil

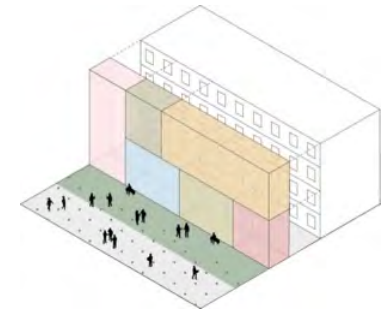


+ Animal-Aided Design + ECOLOPES

Biodiversität – Planen und Bauen für
Wildtiere in der Stadt
Co-Habitation / Multi-Spezies Fassade



- + Zirkuläres Neuperlach
- + Wohnen Weiterbauen
- + Private Räume für öffentliche Nutzung
- + Treffpunkt Mobilität





+ Zirkuläres Neuperlach

Wacker



Allianz



Deutsche Rentenversicherung



Source: <https://oliverbetz.de/pages/Luftbild/Neuperlach> retrieved on 22 April 2023

+ PEARL

Orte für Jugendkultur

Mobilies Kino - Ciné Vélo Cité
CHILLspORT



Finanziert von der Europäischen Union

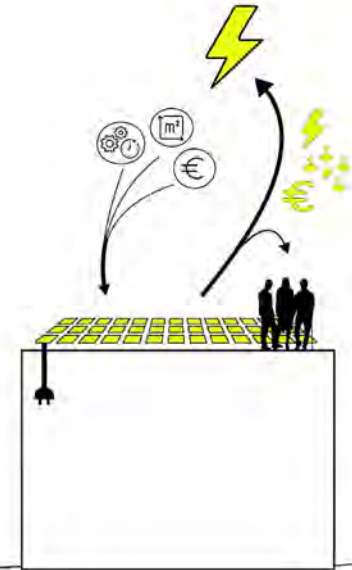


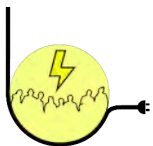




+ ENERGIEGEMEINSCHAFTEN

Gemeinsam produzieren, fair teilen

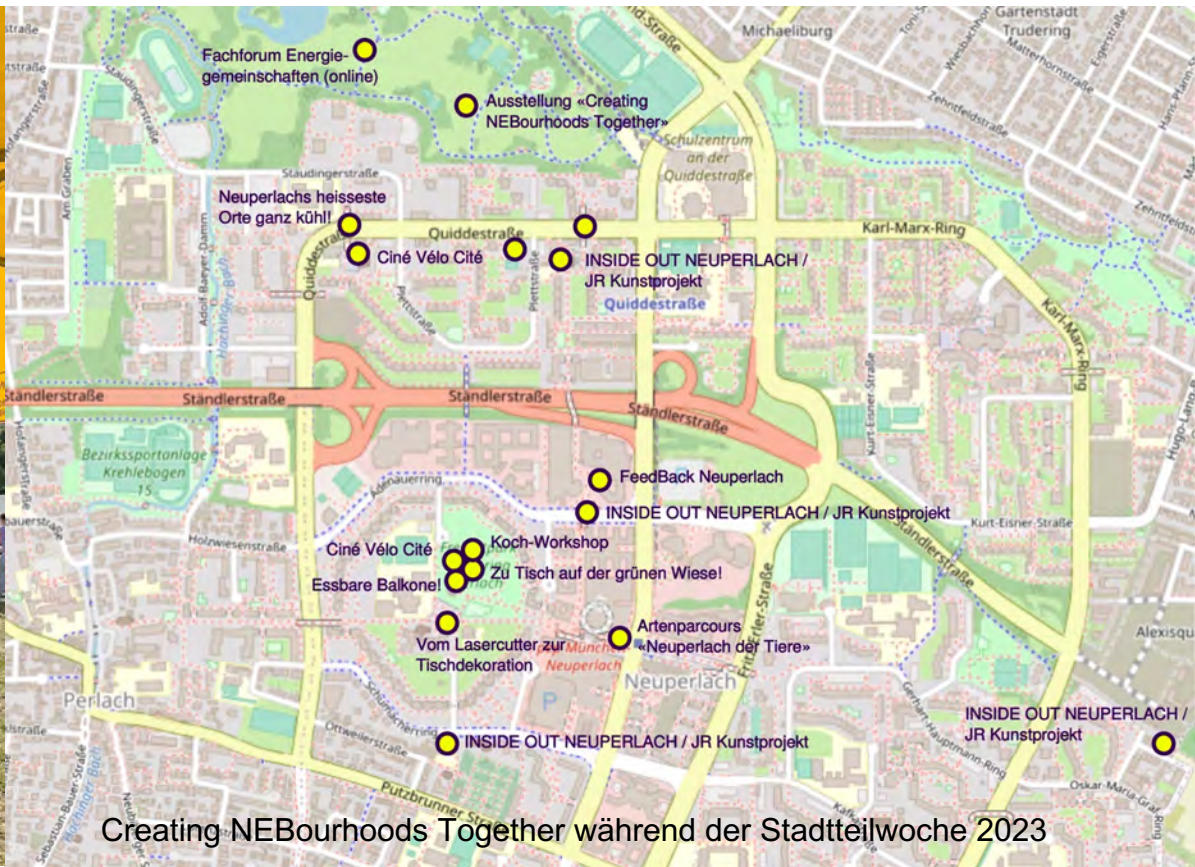




Niederschwellig Aufmerksamkeit erzeugen
Mitglieder, Rechtsform, Standorte finden



Leuchtturm? Strohfeuer? Lichterkette?



NEB-Projekte, NEBourhoods und Stadtentwicklung

Erste persönliche Zwischenbilanz

- Langfristige Prozesse Stadtentwicklung, langer Atem auch für Projekte nötig
- Zusammenarbeit mit gut verankerten Vereinen für Co-Creation
- Starke, dauerhafte Vernetzung in alle Teile der Verwaltung notwendig – neues integriertes Arbeiten jenseits von Silos, Zusammenarbeit mit Kultur- und Kreativschaffenden, sind Experimente möglich?
- Vernetzung in den Stadtteil, verlässlicher Rahmen für lokale Initiativen
- Zukunft der NEB-Initiative – wie kann es weitergehen?
 - > NEB Grundsätze und Arbeitsweisen im Mainstream der Stadtentwicklung?
 - > integrierte Stadtteilentwicklung für NEB vs. greifbarere NEB-Preis-Projekte?
 - > Finanzierung von NEB-Projekten (EU, national, regional, lokal)?

@NEBourhoods



www.NEBourhoods.de

NEBourhoods@muenchen.de
press@NEBourhoods.de