

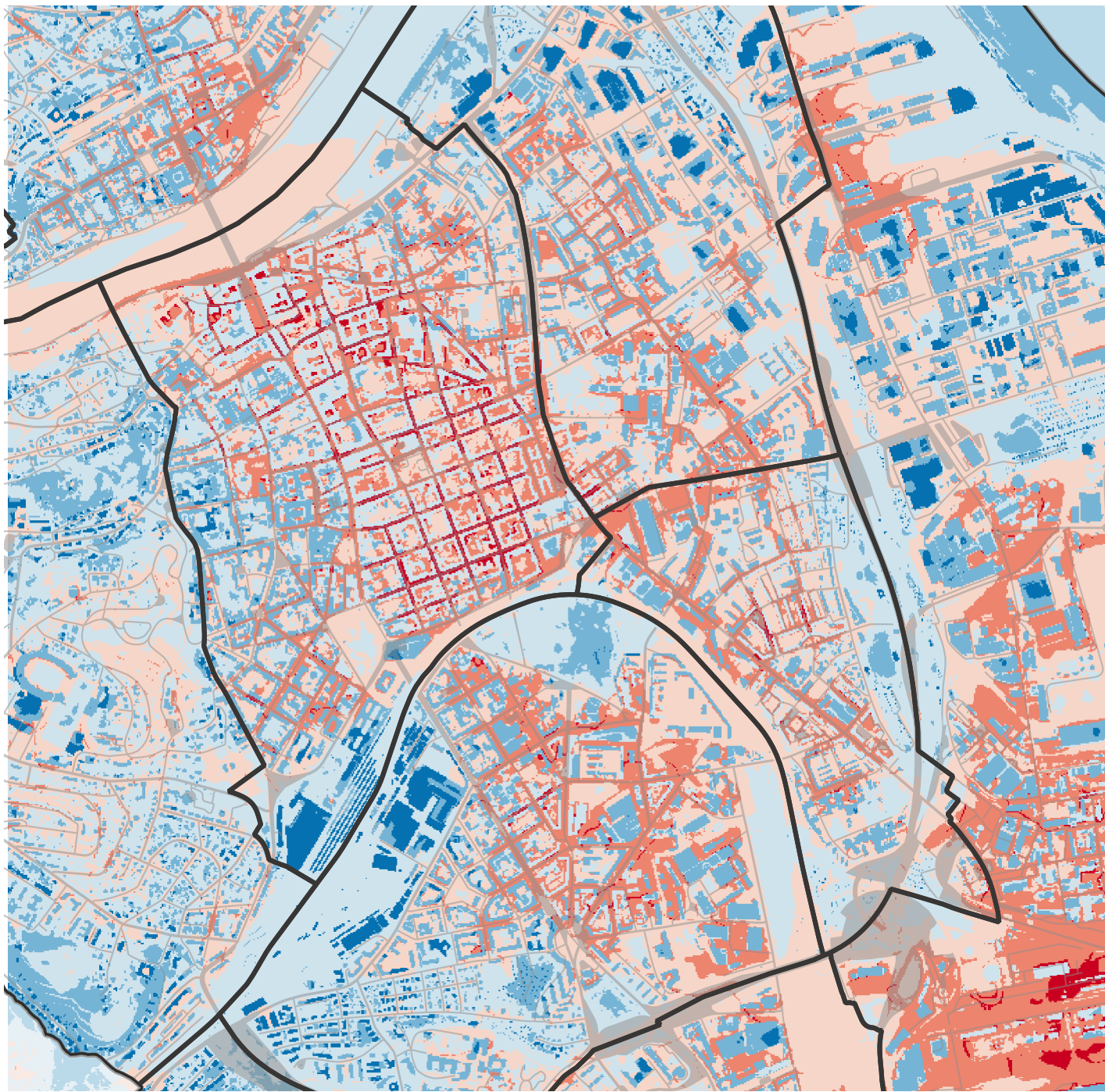
Mikroklimasimulation Linz

Simulation eines typischen Hitzetages sowie der darauf folgenden Nacht.

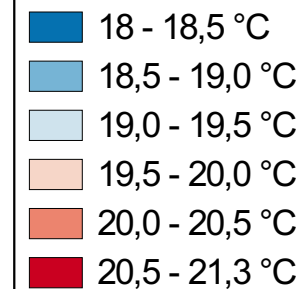
Hochaufgelöste Domäne
5 x 5 m²

**Dargestellter Parameter:
24h Temperaturminimum**

Innere Stadt, Kaplanhofviertel, Franckviertel, Bulgariplatzviertel sowie Teile umliegender statistischer Bezirke.



Lufttemperatur
24h Minimum



0 250 500 750 1.000 m



Daten aus einer Stadtklimasimulation durchgeführt mit dem Modell PALM4U für einen Hitzetag in Linz, Domäne 3,5 x 5 m² Auflösung. Simulationen durchgeführt durch das Austrian Institute of Technology, Kartendarstellung: Horak | SKU / PTU. Ein aus Mitteln des Linzer Klimafonds finanziertes Projekt.



Stadtklimatologie
und Umwelt

Planung, Technik
und Umwelt

