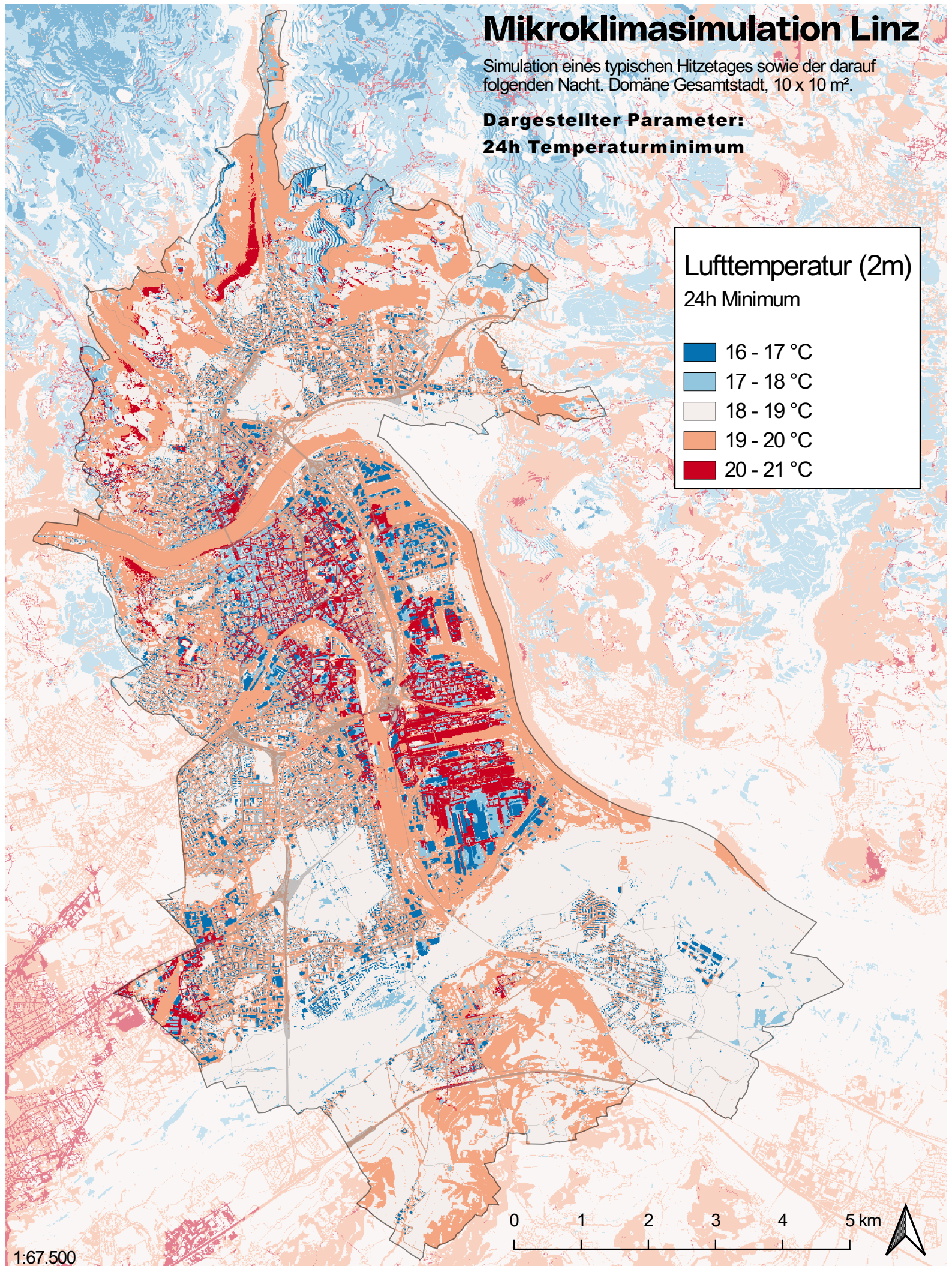
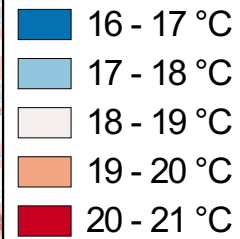


Mikroklimasimulation Linz

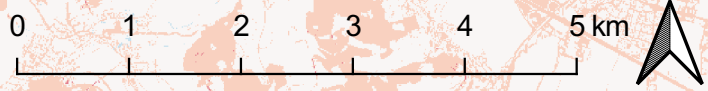
Simulation eines typischen Hitzetages sowie der darauf folgenden Nacht. Domäne Gesamtstadt, 10 x 10 m².

**Dargestellter Parameter:
24h Temperaturminimum**

Lufttemperatur (2m)
24h Minimum



1:67.500



Daten aus einer Stadtklimasimulation durchgeführt mit dem Modell PALM4U für einen Hitzetag in Linz. Domäne 2, 10 x 10 m² Auflösung. Simulationen durchgeführt durch das Austrian Institute of Technology, Kartendarstellung: Horak | SKU / PTU. Ein aus Mitteln des Linzer Klimafonds finanziertes Projekt.