

Mikroklimasimulation Linz

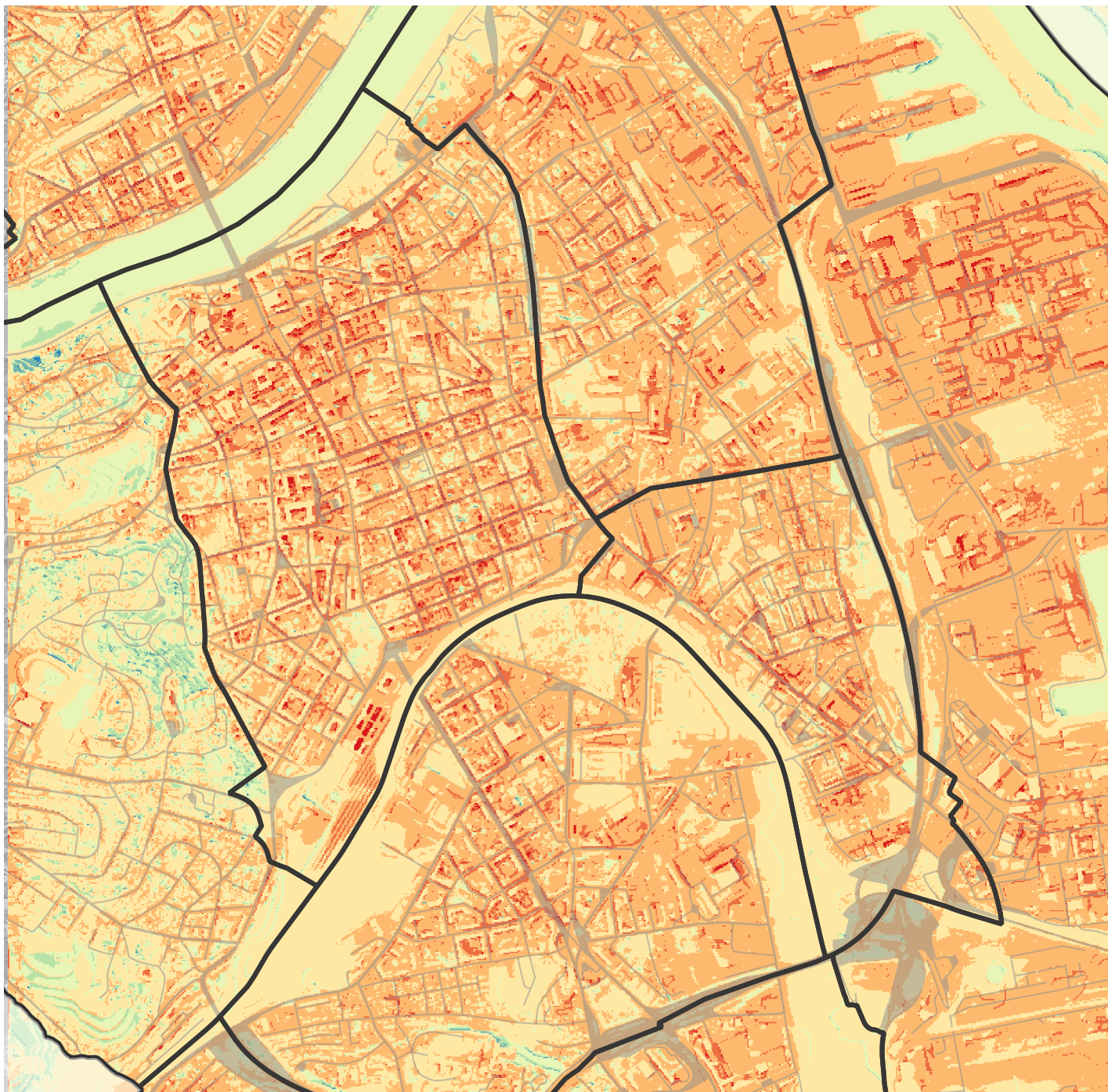
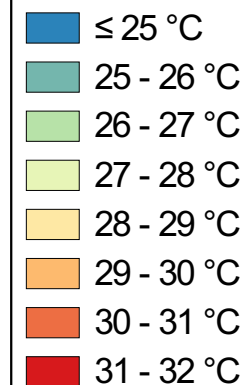
Simulation eines typischen Hitzetages
sowie der darauf folgenden Nacht.

Hochaufgelöste Domäne
5 x 5 m²

**Dargestellter Parameter:
24h Temperaturmaximum**

Innere Stadt, Kaplanhofviertel, Franck-
viertel, Bulgariplatzviertel sowie Teile
umliegender statistischer Bezirke.

Lufttemperatur
24h Maximum



0 250 500 750 1.000 m



Daten aus einer Stadtklimasimulation durchgeführt mit dem Modell PALM4U für einen Hitzetag in Linz, Domäne 3, 5 x 5 m² Auflösung. Simulationen durchgeführt durch das Austrian Institute of Technology, Kartendarstellung: Horak | SKU / PTU. Ein aus Mitteln des Linzer Klimafonds finanziertes Projekt.



Stadtklimatologie
und Umwelt

Planung, Technik
und Umwelt

