

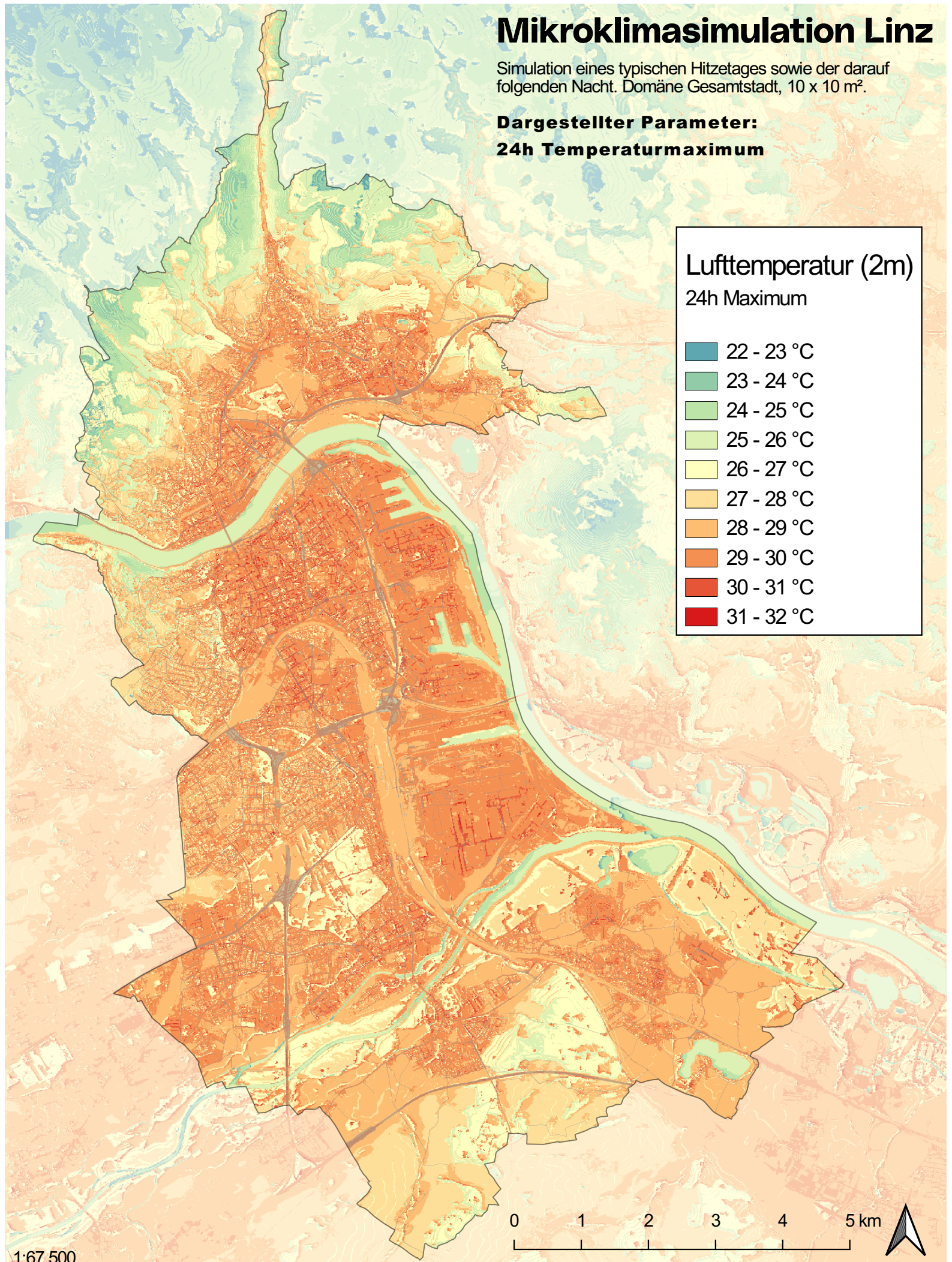
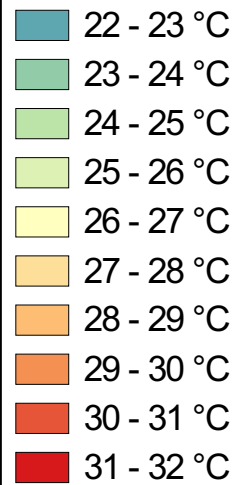
Mikroklimasimulation Linz

Simulation eines typischen Hitzetages sowie der darauf folgenden Nacht. Domäne Gesamtstadt, 10 x 10 m².

Dargestellter Parameter:
24h Temperaturmaximum

Lufttemperatur (2m)

24h Maximum



1:67.500

0 1 2 3 4 5 km

